

CONSTRUCTIEVE PLAATSDESCRIJVING

Zwembad Strop 9000 Gent

Verstuyft Merel

Opgemaakt 15 maart 2022

Inhoud

1	Proces-verbaal van constructieve plaatsbeschrijving voor aanvangaanname werken	4
1.1	Extra beperkingen van het deskundigenonderzoek	5
1.2	Algemene vaststellingen	6
1.2.1	Opbouw wanden	6
1.2.2	Opbouw plafonds	6
1.3	Vaststellingen	7
2	Vaststellingen kelderverdieping	8
2.1	Ingang technische ruimte (1)	8
2.2	Technische gang naast groot zwembad (2)	8
2.3	Technisch lokaal chlooruimte (3)	9
2.4	Kast 3 Farys ICT (3)	9
2.5	Gang (5)	9
2.6	Ruimte westkant groot bad (6)	9
2.7	Gang tussen duikersruimte en groot bad (7)	10
2.8	Traphal (8)	11
2.9	Lokaal 1 naast duikersruimte (9)	11
2.10	Duikersruimte (10)	12
2.11	Bureau aanpalend aan technische lokaal (11)	12
2.12	Natte traphal (12)	13
2.13	Technische ruimte aan besturingsborden (13)	13
2.14	Lokaal 2 naast duikersruimte (14)	14
3	Vaststellingen gelijkvloers	15
3.1	Berging 1, personeel (1A)	15
3.2	Berging 2, scholen (1B)	15
3.3	Berging 3, clubs (1C)	16
3.4	Berging 4, sportdienst (1D)	16
3.5	Gang langs berggruimten (2)	16
3.6	Gang tussen groot bad (links) en klein bad (rechts) (3)	17
3.7	Pilaar waarop sirene wordt gemonteerd ten zuiden van groot bad (4)	17
3.8	Berging achterzijde whirlpool (5)	18
3.9	Redderslokaal (6)	18
3.10	EHBO-lokaal (7)	19
3.11	Sanitair (8)	19
3.12	Douches (9)	19
3.13	Technische ruimte (10)	20
3.14	Ruimte met kleedcabines (11)	20
3.15	Dienstruimte (12)	21
3.16	Helling en traphal (13)	21
3.17	Traphal (14)	22

3.18	Zaal cafeteria (15).....	22
3.19	Cafeteria (16).....	23
3.20	Hal (17).....	23
3.21	Inkombalie (18).....	24
3.22	Bureau 2 & 3 (18).....	24
3.23	Bureau 1 (19).....	24
3.24	Inkom (20).....	25
3.25	Vergaderlokaal (21A).....	25
3.26	Toilet (21B).....	25
3.27	Kleedkamer dames (21C).....	26
3.28	Kleedkamer heren (21C).....	26
3.29	Berging cafeteria (21D).....	26
4	Vaststellingen verdiep.....	27
4.1	Gang ten noorden van groot bad (1).....	27
4.2	Traphal (2).....	27
4.3	Groepskleedkamers (3).....	27
4.4	Natte traphal (4).....	28
4.5	Poetsberging (5).....	28
4.6	Droge traphal richting tribune (6).....	29
4.7	Tribune (7).....	29
4.8	Gang oostelijk naast tribunes (8).....	29
5	Saunagebouw.....	30
5.1	Inkom (1).....	30
5.2	Lopersdouche (2).....	30
5.3	Lokkerruimte (3).....	30
5.4	Rustruimte (4).....	31
5.5	Massagekamer (5).....	31
5.6	Damestoilet (6).....	31
5.7	Herentoilet (7) toegewezen toilet	32
5.8	Bureau (8).....	32
5.9	Douches.....	32
5.10	Stille ruimte (10).....	32
5.11	Zwembadruimte (11).....	33
6	Gevel en parkingverlichting.....	33
7	Toegewezen eetplaats.....	33
8	Toegewezen toilet.....	33
9	Afbeeldingen.....	34
9.1	Afbeeldingen van schadelocaties kelderverdiep.....	34
9.2	Afbeeldingen van schadelocaties gelijkvloers.....	46

9.3	<i>Afbeeldingen van schadelocaties gelijkvloers</i>	65
9.4	<i>Foto's schadelocaties saunagebouw</i>	73
9.5	<i>Foto's toegevezen eetplaats</i>	77
9.6	<i>Foto's toegewezen toilet</i>	78
10	Bijlagen	81
10.1	<i>Bijlage 1: Benoeming van locatie kelder</i>	81
10.2	<i>Bijlage 2: aanduiding schadelocaties kelder</i>	82
10.3	<i>Bijlage 3: Benoeming van locaties gelijkvloers</i>	83
10.4	<i>Bijlage 4: aanduiding schadelocaties gelijkvloers</i>	84
10.5	<i>Bijlage 5: Benoeming van locaties verdiep</i>	85
10.6	<i>Bijlage 6: aanduiding schadelocaties verdiep</i>	86
10.7	<i>Bijlage 7: Benoeming van locaties saunagebouw</i>	87
10.8	<i>Bijlage 8: aanduiding schadelocaties saunagebouw</i>	88

1 Proces-verbaal van constructieve plaatsbeschrijving voor aanvangaanemingswerken

Proces-verbaal van constructieve Plaatsbeschrijving bij aanvang van werken

Tussen de partijen:

- de eigenaar, ZWEMBAD STROP GENT, Stropstraat 31 9000 Gent met gegevens +32 9 243 48 60, sportdienst@stad.gent, hierna genoemd "eigenaar" van het hierboven omschreven onroerend goed.
- de firma, NV VERSTUYFT-LANSSENS, Lobulckstraat 19 9880 Aalter met gegevens +32 9 375 10 25, info@verstuyft.eu, hierna genoemd als "aannemer" voor de werken die begin 2022 zullen uitgevoerd worden in Stropstraat 31.

Werd het volgende overeengekomen:

1. Voor aanvang van de werken aan het onroerend goed gelegen te Stropstraat 31, wordt er op VIJFTIEN MAART TWEEDUIZENDTWEËËNTWINTIG een tegensprekelijke plaatsbeschrijving opgemaakt overeenkomstig art. 1730 BW en ingevolge aanemingswerken die zullen uitgevoerd worden begin 2022.
2. Elementen die niet opgenomen zijn in deze plaatsbeschrijving worden geacht zich in normale staat te bevinden en geen obnormale gebreken te vertonen.
3. De staat van technische installaties, zoals elektrische installaties, waterleidingen, afvoerleidingen, telefoniecommunicatie, verwarlingsinstallaties, etc. werken enkel visueel gecontroleerd.
4. De situatieschetsen dienen enkel als aanvulling en verduidelijking van wat beschreven wordt. De verhoudingen kunnen afwijken ten opzichte van de werkelijkheid.
5. De begrippen 'links' en 'rechts' in de beschrijving dienen te worden begrepen te worden vanuit het standpunt van een persoon die zich voor het beschreven onroerend goed bevindt en het aankijkt.

- **Toelichting bij de evaluatie:**
 - **Nieuw:** het element is in nieuwe staat
 - **Goed:** het element is niet nieuw, maar verkeert in goede staat
 - **Gebruikt:** het element vertoont gebruikssporen of slijtage
 - **Slecht:** het element verkeert in slechte staat of vertoont schade

1.1 Extra beperkingen van het deskundigenonderzoek

- Er werden geen opmetingen gedaan
- Vloeren werden niet gepast
- Muren werden niet gelood
- Ramen werden niet geopend

Algemene bemerkingen:

- Elementen die niet worden opgenomen in de plaatsbeschrijving worden geacht zich in normale staat te bevinden en totten geen abnormale gebreken.
- In de navolgende beschrijving wordt overeengekomen dat de voorgevel zich WEST bevindt, de werkelijke oriëntatie van het gebouw.
- De begrippen 'links' en 'rechts' dienen begrepen te worden vanuit het standpunt van een persoon die zich voor het goed bevindt en het aankijkt.
- Kleurencodes die worden toegepast bij 'opmerkingen' dienen om de plaats van een constructieve opmerking weer te geven op de schets van het onroerend goed die in de bijlages zijn opgenomen.
- In de bijlages worden de nummeringen gebruikt bij de beschrijving van de locatie van het onroerend goed, weergegeven op het grondplan van dit goed.

1.2 Algemene vaststellingen

Deze algemene vaststellingen gelden, tenzij anders vermeld.

1.2.1 Opbouw wanden

Geschilderd in een lichte pastelkleur.

Vaak vocht en mineraalshade aanwezig .

1.2.2 Opbouw plafonds

De plafonds zijn meestal opgebouwd uit een witte akoestische systeemplafond.

Veelal vertonen de plafonds enkel deuken, vochtshade en vlekken.

1.3 Vaststellingen

Te onderzoeken lokalen zijn:

- Interieur gebouw:
 - Kelder, gelijkvloers, eerste verdiep, traphallen, gang en zwembaden.
- Exterieur gebouw:
 - Verlichtingstoestellen, ingang deur kelderverdiep.
- Toegewezen eettafel
- Toegewezen toilet

2 Vaststellingen kelderverdieping

2.1 Ingang technische ruimte (1)

Zuidkant gebouw

Vloer

De vloer bestaat uit een grijze betonnen vloer, vuil en verkeert in gebruikte staat.

Trapleuning

De trapleuning bestaat uit metaal, grijs geschilderd en verkeert in goede staat.

Muur

De muur bestaat uit een pastelblauw schilderwerk en verkeert in slechte staat. (FOTO K1)

Opmerkingen:

→ *schilderwerk afgebladerd aan onderzijde muur.*

Deur

De deur bestaat uit een metalen deur, grijs geschilderd en verkeert in nieuwe staat.

Plafond

Het plafond bestaat uit betonnen TT-platen, pastelblauw geschilderd in goede staat.

2.2 Technische gang naast groot zwembad (2)

Vloer

De vloer bestaat uit een grijze betonnen vloer, vuil en verkeert in gebruikte staat.

Muur

De muur bestaat uit een pastelblauw schilderwerk en verkeert in slechte staat.

Plafond

Het plafond bestaat uit betonnen platen in geschilderd in goede staat

Elektriciteit

Opmerking:

→ *1 verlichtingstoestel defect*

2.3 Technisch lokaal chlooruimte (3)

Vloer

De vloer bestaat uit een groene betonnen vloer, vuil en verkeert in gebruikte staat.

Opmerkingen:

→ *Vloer licht aangetast door mineraalaanstaking t.h.v. de muur.*

Muur

De muur is een gemetselde muur, ongeschilderd en verkeert in slechte staat. (FOTO K3.0 t.e.m. K3.3)

Opmerkingen:

→ *Muur zwaar aangetast door mineraalaanstaking.*

Plafond

Het plafond bestaat uit TT-platen, zijn pastelblauw geschilderd en verkeert in goede staat.

2.4 Kast 3 Farys ICT (3)

Vloer

De vloer bestaat uit een groene betonnen vloer, vuil en verkeert in goede staat.

Muur

De muur is een gemetstelde muur, pastelblauw geschilderd maar verkeert in goede staat. (FOTO K4.0 & K4.1)

Plafond

Het plafond bestaat uit TT-platen, zijn pastelblauw geschilderd en verkeert in slechte staat. (FOTO K4.2)

Opmerking:

→ *Plafond heeft zwart vlekken en witte zoutaantasting*

2.5 Gang (5)

Vloer

De vloer is beton maar vuil en verkeert in goede staat.

Trap

De trap is een metalen trap, geel geschilderd en verkeert in gebruikte staat.

Muur

De muur bestaat uit beton, is blauw geschilderd en verkeert in goede staat.

Plafond

Het plafond bestaat uit beton en verkeert in goede staat.

2.6 Ruimte westkant groot bad (6)

Vloer

De vloer bestaat uit beton en verkeert in goede staat.

Trap

De trap is een betalen industrietrapp in de kleur grijs en verkeert in gebruikte staat.

Muur

De muur bestaat uit een gemeselde muur geschilderd in pastelblauw en verkeert in gebruikte staat. (FOTO K.6.11 & K6.12)

Opmerking:

→ *Muur ten noorde van de ruimte is zwaar beschadigd door vocht en mineralen.*

Plafond

Plafond bestaat uit betonnen TT-platen en zijn geschilderd in een pastelblauw kleur en verkeert in gebruikte staat. (FOTO K6.2, K6.6 & K6.7)

Opmerking:

→ *Plafond is aangetast door vocht en mineralen.*

Technische installatie

Technische installatie, kranen, pompen, leidingen, etc. verkeren allemaal in goede staat en vertonen geen schade.

Geen gebreken of schade aan kogelkranen of andere delen van de installatie.

2.7 Gang tussen duikersruimte en groot bad (7)

Vloer

Vloer bestaat uit beton en verkeert in gebruikte staat.

Muur

De muur bestaat uit metslewerk, is bruin geschilderd en verkeert in gebruikte staat.

Opmerking:

→ *Muur ten noorden van de gang zijn onderste 6 lagen stenen beschadigd door vocht en mineralen. (FOTO K7.4 & K7.5)*

→ *Gat in baksteen t.h.v. trap van +/- 12cm (FOTO K7.2)*

→ *Gat in baksteen in pastelblauw geschilderde muur t.h.v. trap van +/- 4cm (FOTO K.7.3)*

Plafond

Plafond bestaat uit beton en verkeert in slechte staat.

Opmerking:

→ *Plafond in slechte staat aan zuidkant van de gang, schade door vocht en mineralen. (FOTO K7.15)*

Technische installatie

Technische installatie, kranen, pompen, leidingen, etc. verkeren allemaal in goede staat en vertonen geen schade.

Geen gebreken of schade aan kogelkranen of andere delen van de installatie.

Isolatie buizen

- Isolatie laat los op een tweetal plaatsen van de roodgekleurde leiding (FOTO K.7.12)
- Isolatie laat los op een tweetal plaatsen van de blauwkleurige leiding (FOTO K.7.12)
- Rond onderste leiding geplaatst aan linkse kant van de ruimte gat is isolatie op zevental plaatsen van +/- 10cm. (FOTO K.7.11 & K.7.13)

2.8 Traphal (8)

Vloer

De vloer bestaat uit wit met zwart terrazzo tegelvloer, deze is bevuild en verkeert in gebruikte staat.

Muur

De muur is bekleed met blauwe faience tegels en verkeert in gebruikte staat.

Opmerking

- Linkse van de deuropening die naar de technische ruimte leidt is een reparatie met cement aangebracht (FOTO K8.1)
- De voegen tussen de faience tegels zijn in de gehele ruimte in slechte staat en vertonen brokken en barsten. (FOTO K8.3)
- In de Zuid-Oostelijke hoek van de ruimte bevindt zich een stopcontact waarboven de faience tegels gebroken zijn (FOTO K8.2)

Plafond

Het plafond bestaat is beige geschilderd en verkeert in gebruikte staat.

2.9 Lokaal 1 naast duikersruimte (9)

Vloer

Vloer bestaat uit een gele tegelvloer, vloer is vuil en verkeert in gebruikte staat.

Opmerking

- *Witte vochtplekken op de vloer (FOTO K9.0)*

Muur

De muur bestaat uit een metselwerkmuur die gepleisterd is en geschilderd in een gele kleur, muur verkeert in goede staat.

Opmerking

- *De deur in de ruimte heeft aan de onderkant vochtschade. (FOTO K.9.1)*
- *Links- en rechtsboven de deuropening in het lokaal zijn een 7 tal boorgaten en boorschade van +/- 6cm.*

Plafond

De plafond is gepleisterd en geel geschilderd, verkeert in goede staat.

2.10 Duikersruimte (10)

Vloer

De vloer tussen de cabines met duikersmateriaal bestaat uit een grijze epoxy gietvloer die verkeert in gebruikte staat.

De vloer aan achterzijde van de cabines met duikersmateriaal, natte zone, bestaat uit een blauwe betonvloer verkeert in gebruikte staat.

Opmerking

→ *De blauwe betonvloer bevat op meerder plaatsen vochtschade.*

Muur

De muren in deze ruimte zijn bezet witte faience en verkeert in gebruikte staat.

Opmerking:

→ *Betonkolom aan oostelijke kant van duikersruimte heeft vochtschade (FOTO K10.7 & K10.9)*

→ *Deur van bijlokale duikersruimte hebben vochtschade (FOTO K10.5)*

Plafond

Het plafond is een witte systeemplafond en verkeert in gebruikte staat.

Opmerking:

→ *De plafondtegels en plafondprofielen hebben op verscheidene plaatsen vochtschade. (FOTO K10.3, K.10.4, K10.6 & K10.8 t.e.m K10.11)*

2.11 Bureau aanpalend aan technische lokaal (11)

Vloer

De vloer in het lokaal heeft twee delen. De rechtse vloer in de ruimte bestaat uit betontegels en verkeert in gebruikte staat. De linkse vloer bestaat uit een geel/grijze bevuilde tegelvloer verkeert in slechte staat.

Trap

De trap is een hout en verkeert in gebruikte staat.

Muur

De muren zijn gemetseld, gepleisterd en geschilderd in een gele kleur en verkeert in slechte staat.

Opmerking:

→ *De muur heeft veel plaatsen in de hoeken met vochtschade (FOTO K11.0 & K11.3)*

Plafond

Het plafond is houten laminaat in een lichte kleur en verkeert in slechte staat.

Opmerking:

→ *De plafond is bevuild en heeft vochtschade waardoor latten laminaat afhangen. (FOTO 11.1)*

2.12 Natte traphal (12)

Vloer

De vloer is een betonvloer in blauwe kleur en verkeert in gebruikte staat.

Opmerking:

→ *De vloer heeft vochtschade (FOTO K.12.2)*

Trap

De trap is betegeld met witte tegels en verkeert in gebruikte staat.

Muur

De muur is geschilderd in grijs (onder) en wit (boven) en verkeert in slechte staat.

Opmerking:

→ *De muur heeft aan alle kanten van de traphal vochtschade en afbladerend schilderwerk. (FOTO K12.0 & K.12.1)*

2.13 Technische ruimte aan besturdingsborden (13)

Vloer

De vloer is beton in de kleur groen en verkeert in gebruikte staat.

Muur

De muur is gemetseld en geschilderd in de kleur pastelblauw en verkeert in gebruikte staat.

Plafond

Het plafond zijn TT-platen geschilderd in pastelblauw en verkeert in gebruikte staat.

Technische installatie

De technische installatie verkeert in goede staat.

Metalen deuren van de besturingsborden vertonen gebruikssporen (FOTO K13.2 t.e.m. K13.4)

2.14 Lokaal 2 naast duikersruimte (14)

Vloer

De vloer is beton in grijze kleur is bevuild en verkeert in gebruikte staat.

Opmerking:

→ *Betonvloer is vuil en heeft productvlekken. (FOTO K14.0)*

Muur

De muur is bezet met witte faiencen en verkeert in gebruikte staat.

Opmerking:

→ *Deur van het lokaal staat aan onderzijde gezwollen door vocht. (FOTO K.14.0)*

Plafond

Het plafond is een witte systeemplafond en verkeert in gebruikte staat

Opmerking:

→ *Tegels van het systeemplafond zijn beschadigd door vocht (FOTO 14.1)*

3 Vaststellingen gelijkvloers

3.1 Berging 1, personeel (1A)

Vloer

De vloer is een gele tegelvloer en verkeert in gebruikte staat.

Muur

De muur is gemetseld en wit geschilderd en verkeert in goede staat.

Plafond

Het plafond is een witte systeemplafond en verkeert in gebruikte staat.

Opmerking

→ *Plafond heeft gebruiksporen en heeft op verschillende plaatsen kappen en putten. (FOTO GV1A.3 t.e.m GV1A.5)*

3.2 Berging 2, scholen (1B)

Vloer

De vloer is een gele tegelvloer en verkeert in goede staat.

Muur

De muur is gemetseld en wit geschilderd en verkeert in goede staat.

Plafond

Het plafond bestaat uit betonnen TT-platen met houten bekisting en verkeert in slechte staat.

Opmerking:

→ *Het plafond is in slechte staat en heeft schade van vocht en mineralen. (FOTO GV1B.0)*

Elektriciteit

1 toestel is defect.

3.3 Berging 3, clubs (1C)

Vloer

De vloer is een gele tegelvloer en verkeert in goede staat.

Muur

De muur is een metselmuur, ongeschilderd en verkeert in goede staat.

Opmerking:

→ *De deur van dit lokaal en de deurlijsten hebben gebruikssporen en schade, zwarte lijnen, deuken en krassen. (FOTO GV1C.0)*

Plafond

Het plafond bestaat uit betonnen TT-platen met houten bekisting en verkeert in gebruikte staat.

Opmerking:

→ *Het plafond is in gebruikte staat en heeft schade van vocht en mineralen. (FOTO GV1C.1)*

3.4 Berging 4, sportdienst (1D)

Vloer

De vloer is een gele tegelvloer en verkeert in goede staat.

Muur

De muur is gemetseld en wit geschilderd en verkeert in goede staat.

Opmerking:

→ *De deur van dit lokaal en de deurlijsten hebben gebruikssporen en schade, zwarte lijnen, deuken en krassen. (FOTO GV1D.0)*

Plafond

Het plafond bestaat uit betonnen TT-platen met houten bekisting en verkeert in gebruikte staat.

3.5 Gang langs bergruimten (2)

Vloer

Vloer is een witte kunststof tegel en verkeert in goede staat.

Opmerking:

→ *De vloer heeft ter hoogte van de deuropeningen van de 4 bergruimten zwarte afzetting en gebruikspoten. (FOTO GV2.1)*

Muur

De muren zijn bezet met witte faiencen en verkeren in gebruikte staat.

Opmerking:

→ *De onderste 2 rijen faiencen van de muur hebben gebruikssporen, zwarte lijnen, krassen, deuken. (FOTO GV2.2)*

Plafond

Het plafonds is een witte systeemplafond en verkeert in gebruikte staat.

Opmerking:

→ *De plafondtegels hebben op verscheidene plaatsen vochtschade en vlekken. (FOTO GV2.3)*

3.6 Gang tussen groot bad (links) en klein bad (rechts) (3)

Vloer

Vloer is een gele tegelvloer en verkeert in slechte staat.

Opmerking:

→ *De tegelvloer is in slechte staat en heeft veel plaatsen met losse en gebroken tegels. (FOTO GV3.1)*

Muur

De muren is bakstenen metselwerk, stenen geplaatst in haaks motief en verkeert in goede staat.

Plafond

Het plafond is een witte systeemplafond en verkeert in goede staat.

3.7 Pilaar waarop sirene wordt gemonteerd ten zuiden van groot bad (4)

Vloer

Vloer is een witte kunststoftegels en verkeert in goede staat.

Muur

De muren zijn bezet met witte faiencen en verkeren in goede staat.

Opmerking:

→ *De onderste faiencen hebben gebruikssporen, zwarte strepen. (FOTO GV4.1)*

Plafond

Het plafond is een witte systeemplafond en verkeert in goede staat.

3.8 Berging achterzijde whirlpool (5)

Vloer

De vloer is een zwarte natuursteen tegelvloer die bevuild is en verkeert in gebruikte staat.

Opmerking:

→ *De vloer heeft witte aantasting.*

Muur

De muur is een metslemuur, gepleisterd en wit geschilderd en verkeert in goede staat.

Opmerking:

→ *De muur heeft schade van chemische vlekken in de Noord-Oostelijke hoek van de berging. (FOTO GV5.3)*

→ *De deur aan de binnenzijde van de berging heeft gebruiksporen en vlekken. (FOTO GV5.0)*

Plafond

Het plafond bestaat uit betonnen TT-platen met houten bekisting en verkeert in gebruikte staat.

Technische installatie

De technische installatie in de berging verkeert in goede staat, er is geen schade aan leidingen en kranen. (FOTO GV5.0, GV5.2 & GV5.3)

3.9 Redderslokaal (6)

Vloer

Vloer is een witte kunststof tegel en verkeert in goede staat.

Muur

De muur is bezet met witte faiencen en verkeert in goede staat.

Opmerking:

→ *Het stopcontact links van de deuropening naar het EHBO-lokaal ontbreekt het scharnierend deksel. (GV6.3)*

→ *Aan de buitenzijde van het redderlokaal, in de ruimte van de zwembaden, zijn de onderste 3 rijden faiencen beschadigd met gebruikssporen en zwarte strepen. (FOTO GV6.1)*

Plafond

Het plafond is wit geschilderd en verkeert in gebruikte staat.

Opmerking:

→ *De voegen in het plafond zijn sterk zichtbaar doorheen het schilderwerk. (GV6.2)*

3.10 EHBO-lokaal (7)

Vloer

Vloer is een witte kunststof tegel en verkeert in goede staat.

Muur

De muur is bezet met witte faiencen en verkeert in goede staat.

Plafond

Het plafond is een witte systeemplafond is bevuild en verkeert in gebruikte staat.

Opmerking:

→ *Plafond is vuil en heeft gebruikssporen (FOTO GV7.1 en GV7.2)*

Elektriciteit

2 verlichtingenstoestellen defect. (FOTO 7.0)

3.11 Sanitair (8)

Vloer

Vloer is een witte kunststof tegel en verkeert in goede staat.

Muur

De muur is bezet met witte faiencen en verkeert in goede staat.

Opmerking:

→ *De onderste 4 faiencen hebben gebruikssporen, zwarte lijnen. (FOTO GV8.1 & GV8.2)*

Plafond

Het plafond is een witte systeemplafond is bevuild en verkeert in gebruikte staat.

Opmerking:

→ *De plafondtegel voor het invalidentoilet heeft vochtschade. (FOTO GV8.4)*

3.12 Douches (9)

Vloer

De vloer is een grijze gietvloer en verkeert in goede staat.

Muur

De muur is bezet met witte faiencen en verkeert in gebruikte staat.

Opmerking:

De onderste 2 faiencen hebben gebruikssporen, zwarte vlekken.

Plafond

Het plafond is een witte systeemplafond is bevuild en verkeert in gebruikte staat.

Opmerking:

→ *De plafondtegel voor het waadbak heeft vochtschade. (FOTO GV9.1)*

3.13 Technische ruimte (10)

Vloer

De vloer is een blauwe betonvloer, is bevuild en verkeert in gebruikte staat.

Muur

De muur aan de linkse zijde van de ruimte is metselwerk en verkeert in gebruikte staat.

De muur aan de rechtse zijde van de ruimte is bepleisterd en verkeert in goede staat.

Opmerking:

→ *De onderzijde van de deur heeft gebruikssporen, zwarte strepen. (FOTO 10.3)*

→ *De linkse metselmuur in de ruimte heeft witte aanslag. (FOTO 10.1)*

Plafond

Het plafond is beton en verkeert in gebruikte staat.

3.14 Ruimte met kleedcabines (11)

Vloer

De vloer is een grijze gietvloer en verkeert in gebruikte staat.

Muur

De muur is bezet met witte faiencen en verkeert in gebruikte staat.

Opmerking:

→ *De onderste 2 tegels hebben gebruikssporen, zwarte strepen en vlekken. (FOTO GV.11.6 t.e.m GV11.9)*

Plafond

Het plafond is een witte systeemplafond is bevuild en verkeert in gebruikte staat.

Opmerking:

→ *Plafondtegels zijn beschadigd door vocht. (FOTO GV11.2, GV11.4, GV11.5 en GV11.10)*

→ *Plafondtegels zijn beschadigd op verscheidene plaatsen t.h.v branddetectoren. (FOTO GV11.16 t.e.m GV11.18)*

Elektriciteit

4 lampen defect.

Opmerking:

- *Boven invalidencabines is de plexi van het verlichtingstoestel beschadigd. (GV11.11)*
- *Boven gezinscabine is de plexi van het verlichtingstoestel beschadigd (GV11.12)*
- *Rechts van de haardrogers aan de ingang van het lokaal is de plexu van het verlichtingstoestel beschadigd (GV11.15)*

3.15 Dienstruimte (12)

Vloer

De vloer is een gele tegelvloer, is bevuild en verkeert in gebruikte staat.

Opmerking:

- *De overloop aan de deuropening is zwart arduin, is beschadigd door gebruikssporen. (FOTO GV12.5)*

Muur

De muur is metselwerk en geel geschilderd en verkeert in goede staat.

Opmerking:

- *De deur heeft aan beide kanten gebruikssporen, zwarte strepen. (FOTO GV12.0 & GV12.1)*

Plafond

Het plafond is gepleisterd en geel geschilderd en verkeert in goede staat.

3.16 Helling en traphal (13)

Vloer

De vloer is een grijze tegelvloer en verkeert in goede staat.

Muur

De muur is geschilderd in een witte kleur en verkeert in goede staat.

Plafond

Het plafond is een witte systeemplafond en verkeert in gebruikte staat.

Opmerking:

- *Plafondtegels zijn beschadig ter hoogte van de detectoren. (FOTO GV13.0)*

3.17 Traphal (14)

Vloer

De vloer is een grijze tegelvloer en verkeert in goede staat.

Muur

De muur is geschilderd in een grijze kleur en verkeert in goede staat.

Opmerking:

→ *De onderste rij tegels aan de kant van het raam zijn beschadigd door gebruikssporen, zwarte strepen. (FOTO GV14.1)*

Plafond

Het plafond is gepleisterd en geschilderd in kleur grijs en verkeert in goede staat.

Elektriciteit

1 lamp defect. (FOTO GV14.0)

3.18 Zaal cafetaria (15)

Vloer

De vloer is een blauwgrijze tegelvloer en verkeert in goede staat.

Opmerking:

→ *Op 4 plaatsen in de vloer zijn boorgaten. (FOTO GV15.0 & GV15.4)*

Muur

Muur aan kant zwembad is een aluminium raamprofiel en verkeert in gebruikte staat.

Muur aan westkant is gepleisterd en wit gescheiderd met aan de bovenzijde houtbekleding en verkeert in goede staat.

Plafond

Het plafond is een witte systeemplafond en verkeert in gebruikte staat.

Opmerking:

→ *Plafond heeft op verscheidene plaats vochtschade en vlekken. (FOTO GV15.2, GV15.3 en GV15.5)*

3.19 Cafetaria (16)

Vloer

De vloer is een grijze tegelvloer en verkeert in gebruikte staat.

Toog

Opmerking:

- *De linkse hoek van de toog is beschadigd. (FOTO GV16.0)*
- *Spoelbak is hersteld met ducktape (FOTO GV16.4)*
- *Linkse frigo onder spoelbak is hersteld met ducktape (FOTO GV16.5)*

Muur

De muur zijn houten planken en verkeren in goede staat.

Opmerking:

- *Deur heeft gebruiksporen aan binnen- en buitenzijde. (FOTO GV16.7 en GV16.8)*

Plafond

Het plafond is geschilderd in een groene kleur en verkeert in slechte staat.

Opmerkingen:

- *Het schilderwerk van het plafond is in slechte staat, afbladeren, spatten, vlekken... (FOTO GV16.2 & GV16.3)*

Elektriciteit

Opmerking

- *Het stopcontact rechts van de deuropening naar inkomhal ontbreekt het scharnierend deksel. (FOTO GV16.6)*

3.20 Hal (17)

Vloer

Vloer zijn grijze natuursteen tegels en verkeren in goede staat.

Muur

De muur is een metselmuur en ongeschilderd en verkeert in goede staat.

Plafond

Plafond is een witte systeemplafond en verkeert in goede staat.

Opmerking:

- *Plafond aan zuidkant van de hal in de hoek van het raam met de cafetaria is zwaar beschadigd. (FOTO GV17.0)*

3.21 Inkombalie (18)

Vloer

De vloer is een laminaat in houtkleur en verkeert in goede staat.

Muur

De muur is metselwerk, ongeschilderd en verkeert in goede staat.

Plafond

De plafond aan de voorzijde van de inkombalie is pleisterwerk in de kleur wit en verkeert in goede staat.

De plafond aan de achterzijde is een tsysteemplafond in de kleur wit en verkeert in goede staat.

Opmerking:

→ *Plagondtegels zijn licht beschadigd. (FOTO GV18.1 en GV18.2)*

Elektriciteit

1 armatuur is beschadeigd en 2 defect. (FOTO GV18.0)

3.22 Bureau 2 & 3 (18)

Vloer

Vloer is een laminaat in houtkleur en verkeert in goede staat.

Muur

De muur is glasvezelbegan in de kleur wit en verkeert in goede staat.

Plafond

De plafond is een witte systeemplafond en verkeert in goede staat.

3.23 Bureau 1 (19)

Vloer

Vloer is een laminaat in houtkleur en verkeert in goede staat.

Muur

De muur is glasvezelbegan in de kleur wit en verkeert in goede staat.

Plafond

De plafond is een witte systeemplafond en verkeert in goede staat.

3.24 Inkom (20)

Vloer

De vloer is een zwarte natuursteen tegel en verkeert in goede staat.

Muur

De muur is metselwerk, ongeschilderd en verkeert in goede staat.

Plafond

Het plafond is een witte systeemplafond en verkeert in gebruikte staat.

Opmerking:

→ *Plafond heeft gebruikssporen. (FOTO GV20.1 en GV20.2)*

3.25 Vergaderlokaal (21A)

Vloer

Vloer is een laminaat in houtkleur en verkeert in goede staat.

Muur

De muur is glasvezelbegan in de kleur wit en verkeert in goede staat.

Opmerking:

→ *Deur onderaan gebruikssporen (FOTO GV21A.1)*

Plafond

De plafond is een witte systeemplafond en verkeert in goede staat

Opmerking:

→ *Beschadiging van plafond aan westen t.h.v raam (FOTO GV21A.2)*

3.26 Toilet (21B)

Vloer

Vloer is een grijze tegelvloer en verkeert in goede staat.

Muur

De muur is witte faience en verkeert in goede staat.

Opmerking:

→ *Boorgat achter radiator toilet dames (FOTO GV21B.2)*

→ *Beschadiging tussenschot aan piscines mannen (GV21B.7)*

Plafond

De plafond is een witte systeemplafond en verkeert in goede staat

Opmerking:

→ *Beschadigd plagond aan invalidentoilet (GV21B.1)*

3.27 Kleedkamer dames (21C)

Vloer

Vloer is een grijze tegelvloer en verkeert in goede staat.

Muur

De muur is met faience bezet met wit en blauwe tegels en verkeert in goede staat.

Plafond

Het plafond is een witte systeemplafond en verkeert in goede staat.

3.28 Kleedkamer heren (21C)

Vloer

Vloer is een grijze tegelvloer en verkeert in goede staat.

Muur

De muur is met faience bezet met wit en blauwe tegels en verkeert in goede staat.

Plafond

Het plafond is een witte systeemplafond en verkeert in goede staat.

Elektriciteit

Lampen defect. (FOTO GV21C.3)

3.29 Berging cafetaria (21D)

Vloer

De vloer aan de zuidkant van het lokaal is vinyl in kleur grijs en verkeert in gebruikte staat.

De vloer aan de westkant van het lokaals is een grijze tegelvloer en verkeert in gebruikt staat.

Muur

De muur aan de zuidkant van het lokaal is laminaat in een beige kleur en verkeert in goede staat.

De muur aan de westkant van het lokaal is metselwerk, gepleisterd en geschilderd in pastelblauw en verkeert in gebruikte staat.

Opmerking:

→ *Deur en deurlijsten beschadigd (FOTO GV21D.0)*

→ *De overloop van de deur is ducttape (FOTO GV21D.1)*

Plafond

Het plafond aan de zuidkant van het lokaal is beige laminaat en verkeert in goede staat.

Het plafond aan de westkant van het lokaal is beton en pastelblauw geschilderd en verkeert in goede staat.

4 Vaststellingen verdiep

4.1 Gang ten noorden van groot bad (1)

Vloer

De vloer is een witte kunststoftegels in de kleur wit en verkeert in goede staat.

Muur

De muur is een witte faience in een witte kleur en verkeert in goede staat.

Plafond

Het plafond is een systeemplafond in kleur wit en verkeert in goede staat.

4.2 Traphal (2)

Vloer

De vloer is een wit en zwarte terrazzo tegelvloer en verkeert in goede staat.

Muur

De muur is geschilderd in de kleur grijs en verkeert in gebruikte staat.

Opmerking:

- Oostelijke muur schade aan de verflaag (FOTO VR2.3)
- Westelijke muur schade aan de verflaag (FOTO VR2.2)

Plafond

De plafond is een systeemplafond in een wit/gele kleur en verkeert in gebruikte staat.

Opmerking:

- Zwarte krassen en spatten op de plafondtegels. (FOTO VR2.1)

4.3 Groepskleedkamers (3)

Vloer

De vloer is een tegelvloer in grijze kleur en verkeert in goede staat.

Muur

De muren zijn bekleed met faiencen in een witte kleur en verkeert in goede staat.

Plafond

De plafond is een systeemplafond in een witte kleur en verkeert in gebruikte staat.

Opmerking:

- Kleedkamer 2 schade aan plafondtegels (FOTO VR3KL2.0 & VR3KL2.1)
- Kleedkamer 3 schade aan plafondtegels (FOTO VR3KL3.2 t.e.m VR3KL.3.5)
- Kleedkamer 4 schade aan plafondtegels (FOTO VR3KL4.1 & VR3KL4.2)
- Kleedkamer 6 schade aan plafondtegels (FOTO VR3KL6.1)
- Gang naar natte traphal schade aan plafondtegels (FOTO VR3.1)

4.4 Natte traphal (4)

Vloer

De vloer is een grijze kunststoftegels vloer en verkeert in gebruikte staat.

Muur

De muur is bezet met faience in een witte kleur en verkeert in goede staat.

Opmerking:

→ *De deur tussen kleedkamers en traphal is beschadigd linksonder en deurlijst heeft ook beschadigingen. (FOTO VR4.0 & VR4.1)*

Plafond

De plafond is een systeemplafond in witte kleur en verkeert in goede staat.

4.5 Poetsberging (5)

Vloer

De vloer is een tegelvloer in kleur grijs en verkeert in gebruikte staat.

Muur

De muur is behangen met grijs papier en verkeert in goede staat.

Plafond

De plafond is een systeemplafond in witte kleur en verkeert in goede staat.

4.6 Droge traphal richting tribune (6)

Vloer

De vloer is een terrazzo tegelvloer in de kleur wit/zwart en verkeert in goede staat.

Muur

De muur is geschilderd in een grijze kleur en verkeert in goede staat.

Plafond

Het plafond is een systeemplafond in een wit/gele kleur en verkeert in gebruikte staat.

Opmerking:

→ *Schade aan plafondtegels.*

4.7 Tribune (7)

Vloer

De vloer is een tegelvloer in de kleur geel en verkeert in goede staat.

Muur

De muur is bezet met een faience in de kleur blauw en verkeert in gebruikte staat.

Plafond

De plafons is een systeemplafond in een witte kleur en verkeert in goede staat.

Opmerking:

→ *Plafondtegels zijn op verscheidene plaatsen beschadigd. (FOTO VR7.1 t.e.m VR7.6)*

4.8 Gang oostelijk naast tribunes (8)

Vloer

De vloer is een tegelvloer in gele kleur en verkeert in slechte staat

Opmerking:

→ *Vloertegels liggen los en zijn gebroken of beschadigd (FOTO VR8.0)*

Muur

De muur langs noordelijke zijde geschilderd bezet met faience in een wotte kleur en verkeert in goede staat.

De muur langs zuidelijke zijde geschilderd in een grijze kleur en verkeert in slechte staat.

Opmerking:

→ *Zuidelijke schildermuur in slechte staat en schadigd (FOTO VR8.7)*

Plafond

De plafond is een systeemplafond in een witte kleur en verkeert in slechte staat.

Opmerking:

→ *Boorgaten in plafond (FOTO VR8.1)*

→ *De plafondtegels zijn op verscheidene plaatsen beschadigd (FOTO VR8.2 t.e.m VR8.6)*

5 Saunagebouw

5.1 Inkom (1)

Vloer

De vloer bestaat uit een gele tegelvloer en verkeert in gebruikte staat.

Muur

De muur is een gemetselde muur en verkeert in goede staat.

Plafond

De plafond bestaat uit een systeemplafond in een witte kleur en verkeert in goede staat.

Opmerking:

→ *Schade aan lichtkoepel thv deur naar lokkerruimte. (FOTO S1.2)*

5.2 Lopersdouche (2)

Vloer

De vloer bestaat uit een grijze tegelvloer en verkeert in gebruikte staat.

Muur

De muur is bezet met gele faience en verkeert in goede staat.

Plafond

De plafond is grijs geschilderd en verkeert in slechte staat.

Opmerking:

→ *Aan noordelijke zijde plafond gat in plafond. (FOTO S2.1)*

5.3 Lokkerruimte (3)

Vloer

De vloer bestaat uit een gele tegelvloer en verkeert in gebruikte staat.

Muur

De muur is een gemetselde muur en verkeert in goede staat.

Opmerking:

→ *Schade aan schildermuur aan overzijde toiletten.*

Plafond

Plafond is bezet met witte latten en verkeert in goede staat.

Opmerking:

→ *Lampen aan de spiegel zijn defect. (FOTO S3.1)*

→ *Lichtkoepels bevuild.*

→ *Schade aan deurlijsten. (FOTO S3.2)*

5.4 Rustruimte (4)

Vloer

De vloer is een tegelvloer in de kleur grijs en roze en verkeert in goede staat.

Muur

De muur is geschilderd in een blauw en witte kleur en verkeert in goede staat.

Plafond

Plafond is bezet met witte latten en verkeert in gebruikte staat.

5.5 Massagekamer (5)

Vloer

De vloer is een tegelvloer in de kleur grijs en verkeert in goede staat.

Muur

De muur is geschilderd in een groene kleur en verkeert in goede staat.

Opmerking:

→ *Schade aan onderzijde deur. (FOTO 5.2)*

Plafond

Plafond is bezet met witte latten en verkeert in gebruikte staat

Opmerkingen:

→ *Gat in plafond ter hoogte van deuropening. (FOTO 5.1)*

5.6 Damestoilet (6)

Vloer

De vloer is een gele tegelvloer in gele kleur en verkeert in gebruikte staat.

Muur

De muur is bezet met gele faience en verkeert in goede staat.

Opmerking:

→ *Muur bevat boorgaten met pluggen op verscheidene locaties.*

→ *Schade aan deur en deurlijsten.*

Plafond

De plafond is geel geschilderd en verkeert in goede staat.

Opmerking:

→ *Scheur in pleisterwerk van plafond van raam naar branddetector toe. (FOTO 6.1)*

5.7 Herentoilet (7) toegewezen toilet

Vloer

De vloer is een gele tegelvloer in gele kleur en verkeert in gebruikte staat.

Muur

De muur is bezet met gele faience en verkeert in goede staat.

Opmerking:

- *Muur bevat boorgaten met pluggen op verscheidene locaties.*
- *Schade aan deur en deurlijsten.*

Plafond

De plafond is geel geschilderd en verkeert in goede staat.

5.8 Bureau (8)

Vloer

De vloer is bezet met grijze vinyl en verkeert in goede staat.

Muur

De muren is behangen met vliesbehang in crèmewitte kleur en verkeert in goede staat.

Plafond

Plafond is bezet met witte latten en verkeert in goede staat.

5.9 Douches

Vloer

De vloer is een roze tegelvloer en verkeert in een gebruikte staat.

Muur

De muur is bezet met tegels in meerkleurig motief en verkeert in goede staat.

Plafond

De plafond is grof gecementeerd en verkeert in goede staat.

Opmerking:

- *Schade in cementering in plafond ter hoogte van toilet en douches naast verlichting. (FOTO S9.1 & S9.2)*

5.10 Stille ruimte (10)

Vloer

De vloer is een roze tegel en verkeert in gebruikte staat.

Muur

De muur is bezet met roze faience en verkeert in goede staat.

Opmerking:

- *Schade aan deurlijsten aan beide uitgangen.*

Plafond

De plafond is een witte systeemplafond en verkeert in gebruikte staat.

Opmerking:

→ *Schade aan plafondtegels in westelijke hoek (FOTO S10.2)*

5.11 Zwembadruimte (11)

Vloer

De vloer is een roze tegelvloer en verkeert in een gebruikte staat.

Muur

De muur is bezet met tegels in meerkleurig motief en verkeert in goede staat.

Plafond

De plafond is grof gecementeerd en verkeert in goede staat.

Opmerking:

→ *Schade in cementering in plafond ter hoogte lichtkoepels. (FOTO S11.2 tem S11.6)*

6 Gevel en parkingverlichting

4 toestellen aan de gevel van het zwembad verkeren in goede staat en vertonen geen schade. De muur waarop deze gemonteerd is verkeert in goede staat en vertoont geen schade.

De 24 te vervangen masten op de parking verkeren in gebruikte staat, verscheidene hebben schade door auto's die hier tegen gereden hebben.

Afbeeldingen van de huidige staat verlichtingstoestellen zijn te vinden de map 'afbeeldingen', 'exterieur' van deze plaatsbeschrijving.

7 Toegewezen eetplaats

Personeel krijgt eettafel en stoelen toegewezen die ze mogen gebruiken tijdens de pauzes. Tafel bestaat uit houten blad en metalen poten en verkeert in slechte staat.

Vijf stoelen werden toegewezen, deze zijn in slechte staat.

8 Toegewezen toilet

Personeel krijgt een toilet toegewezen in het saunagebouw en mogen deze gebruiken tijdens het uitvoeren van de werken.

Het toilet is bevuild en in gebruikte staat, in de muren zijn op verscheidene plaatsen boorgaten en pluggen aangebracht.

De toiletpot en piscine zijn vuil en hebben aanslag van water.

Er is geen schade aan te onroerende objecten, de deur en deurlijsten hebben krassen en gebruikssporen

9 Afbeeldingen

9.1 Afbeeldingen van schadelocaties kelderverdiep

FOTO K1

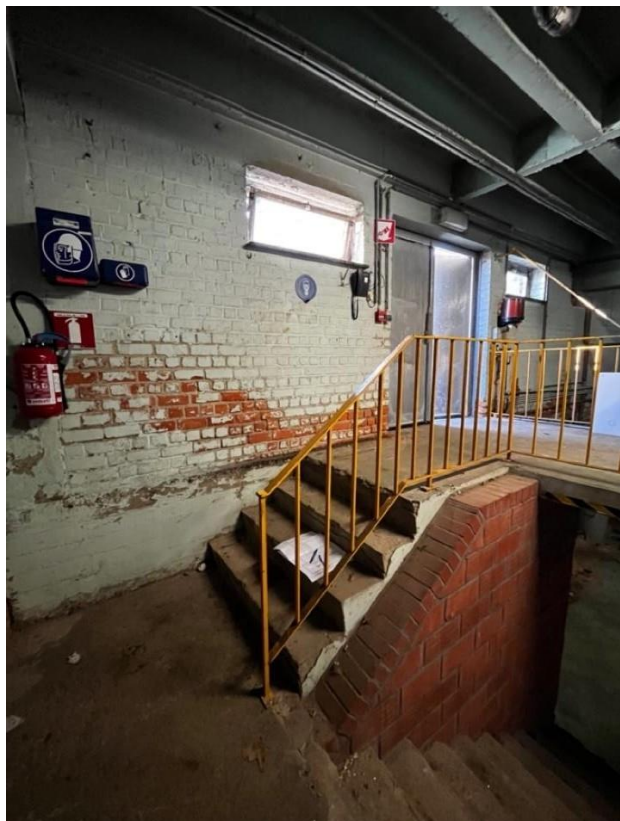


FOTO K3.0



FOTO K3.1

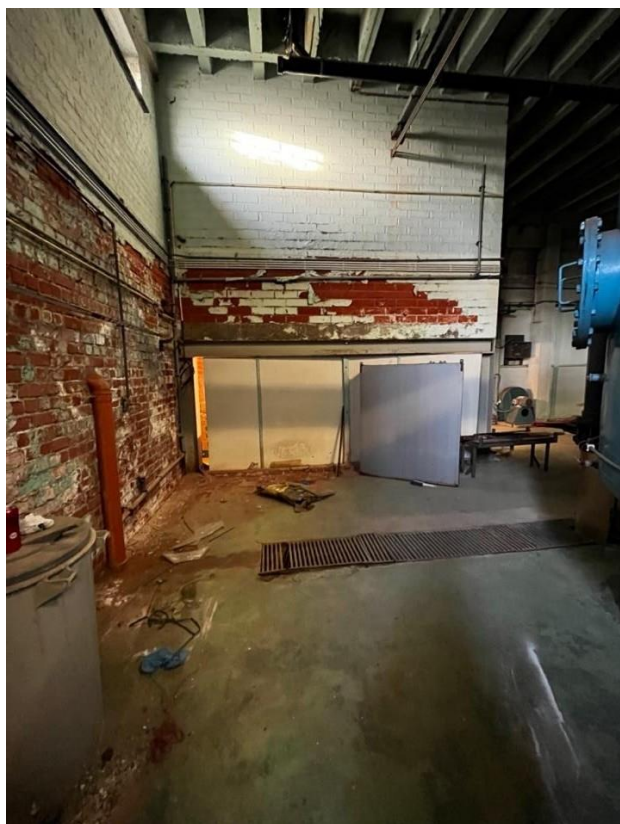


FOTO K3.2



FOTO K3.3

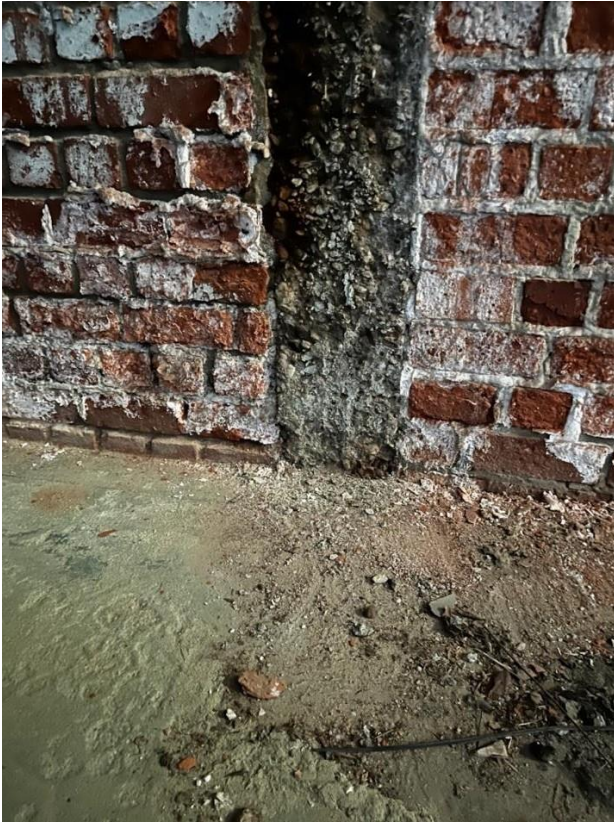


FOTO K4.0

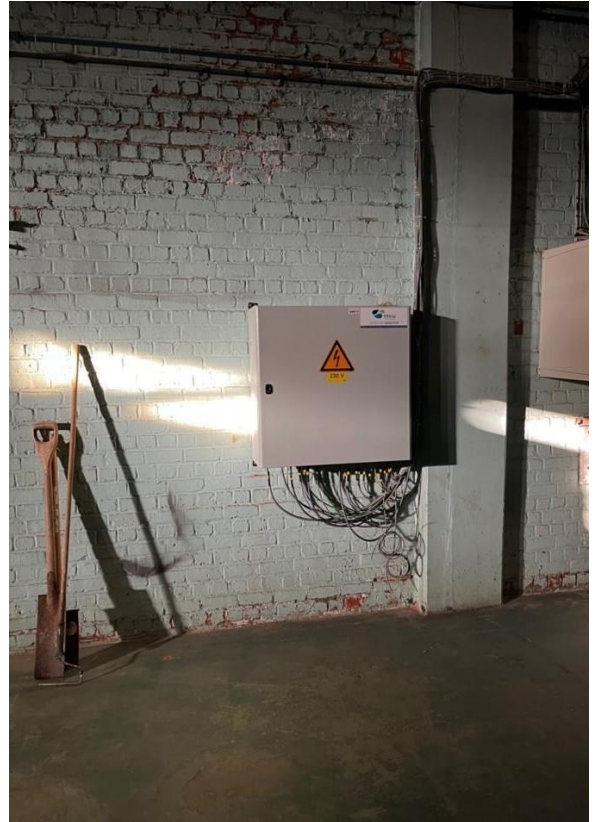


FOTO K4.1

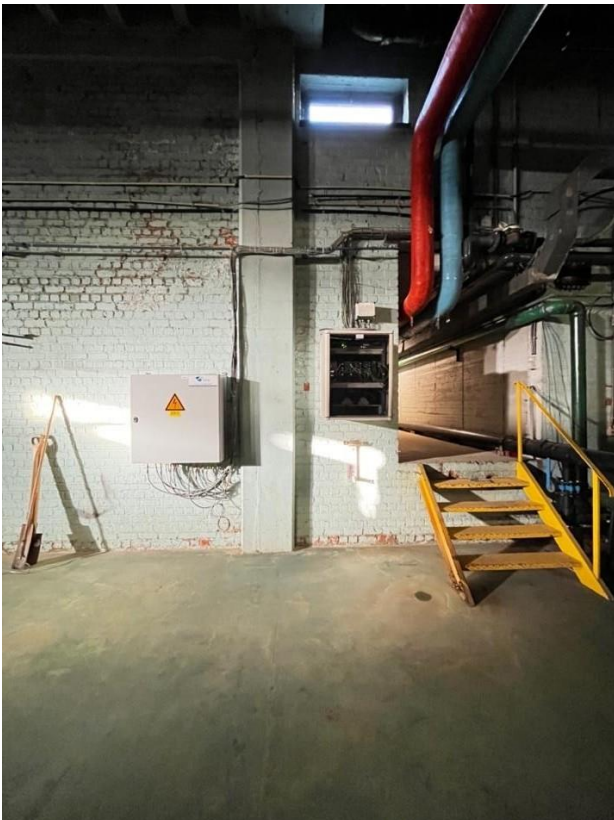


FOTO K6.11

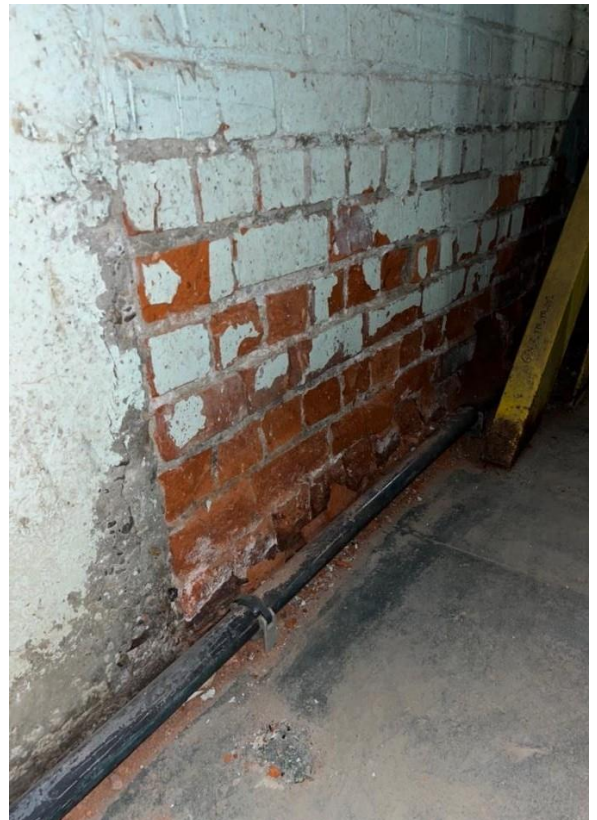


FOTO K6.12



FOTO K6.2

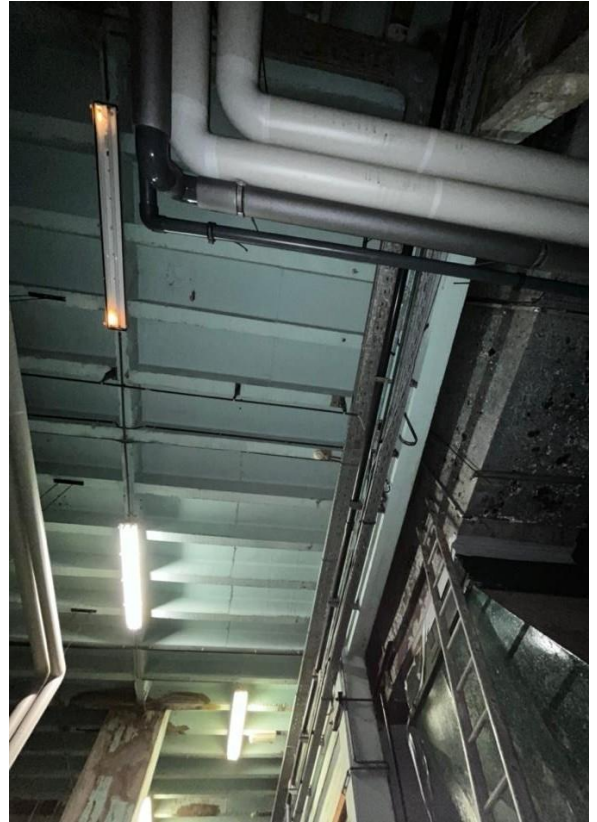


FOTO K6.6

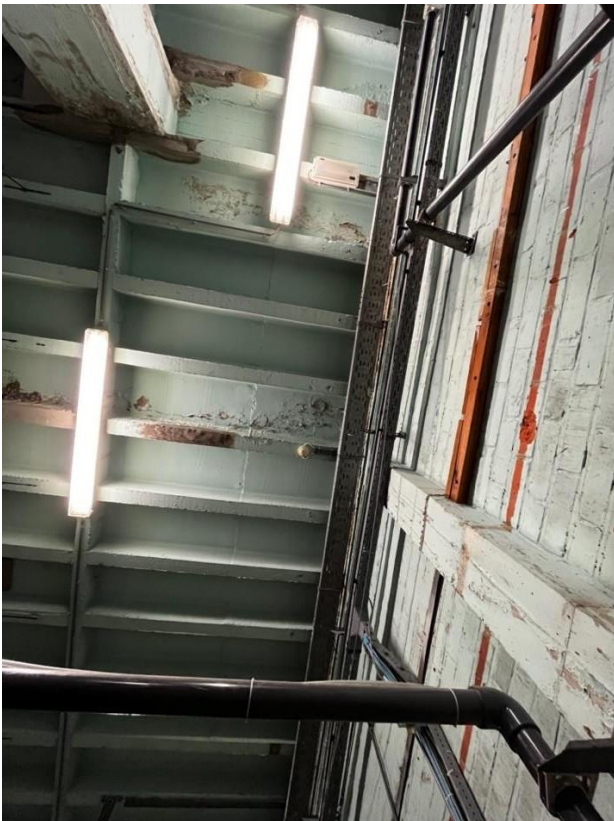


FOTO K6.7

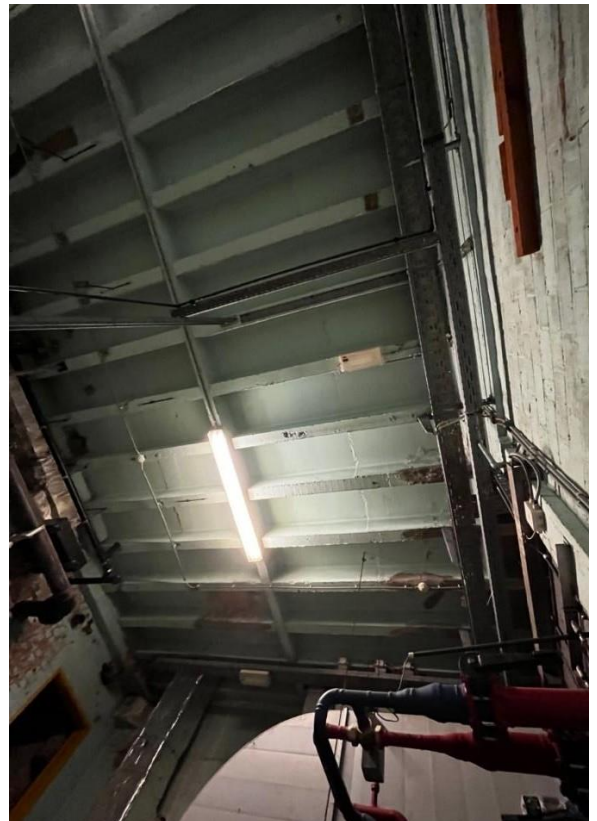


FOTO K7.4



FOTO K7.5

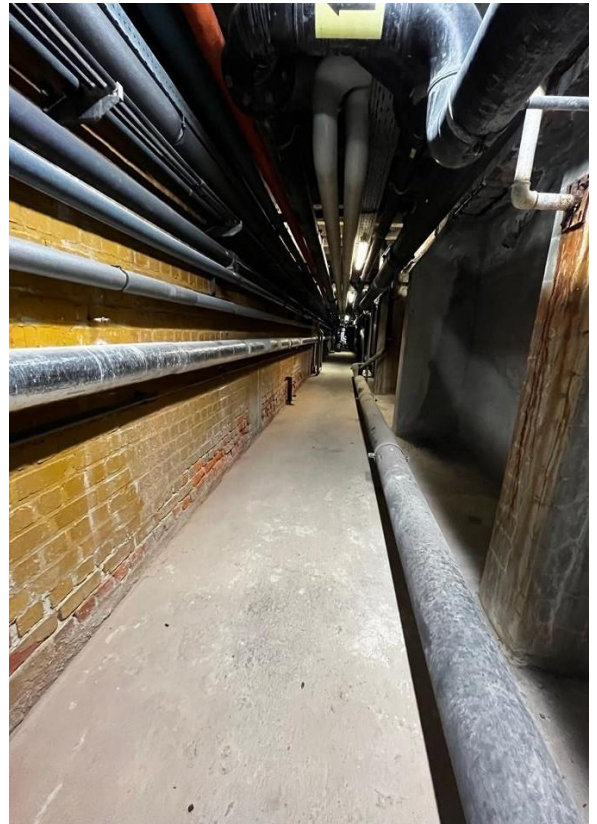


FOTO K7.2



FOTO K7.3



FOTO K7.15



FOTO K7.12

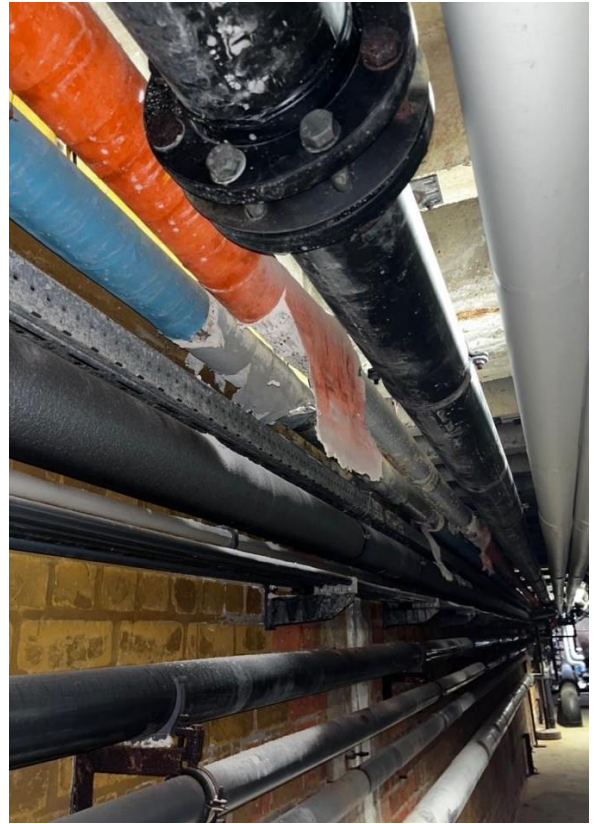


FOTO K7.11

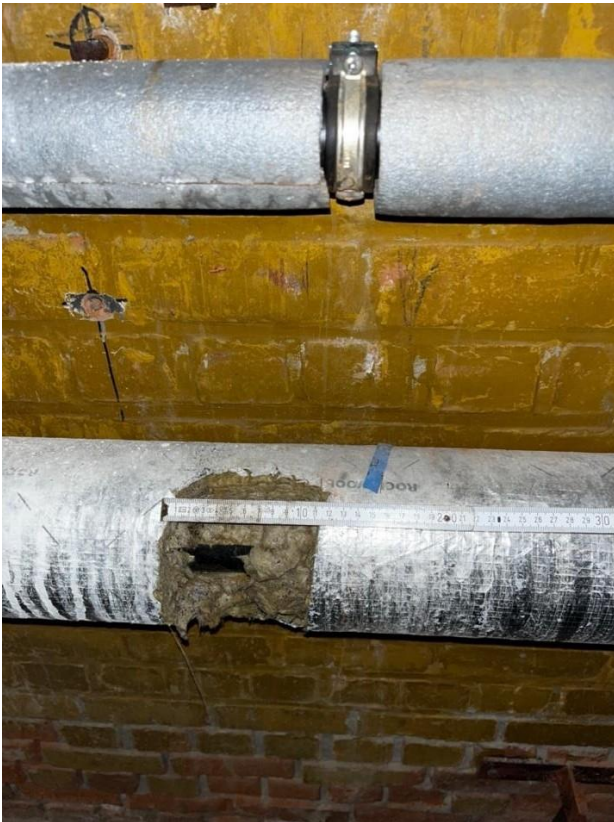


FOTO K7.13



FOTO K8.1



FOTO K8.3



FOTO K8.2



FOTO K9.0



FOTO K9.1



FOTO K10.7

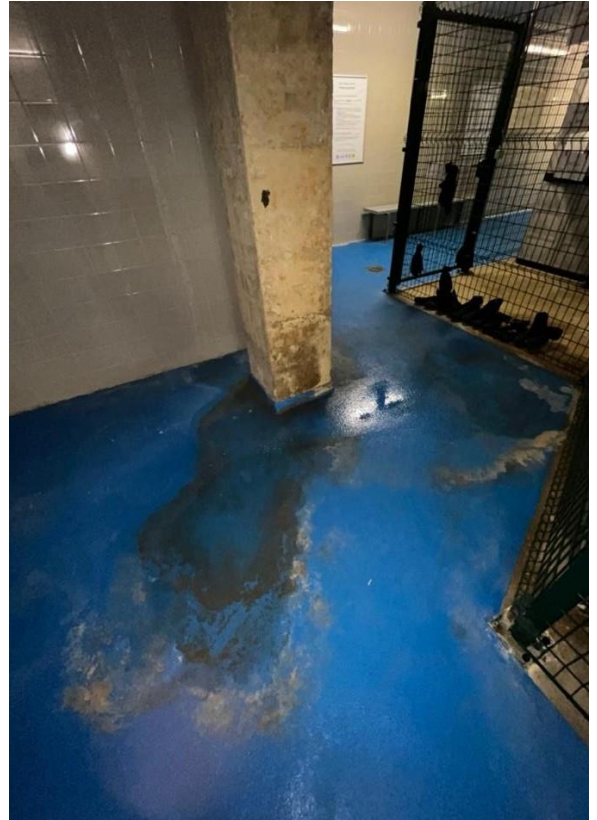


FOTO K.10.9



FOTO 10.5

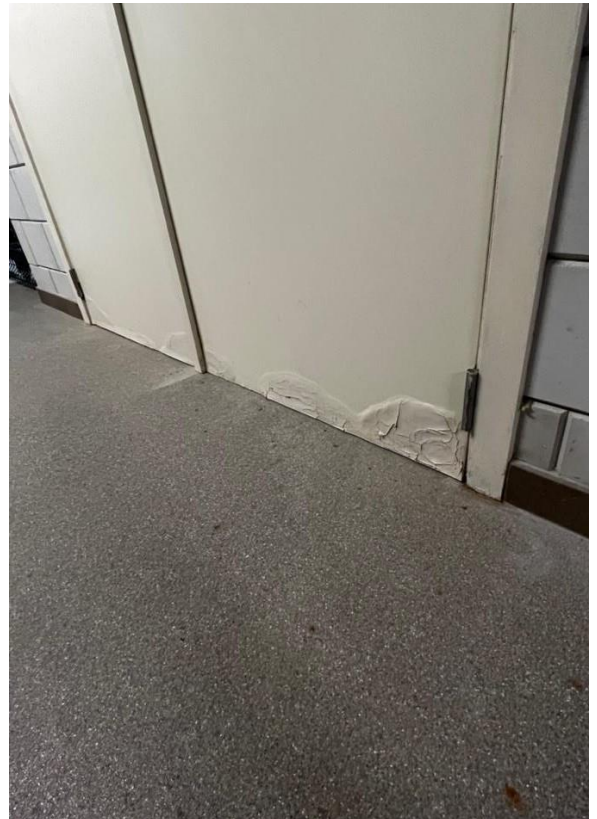


FOTO K10.3

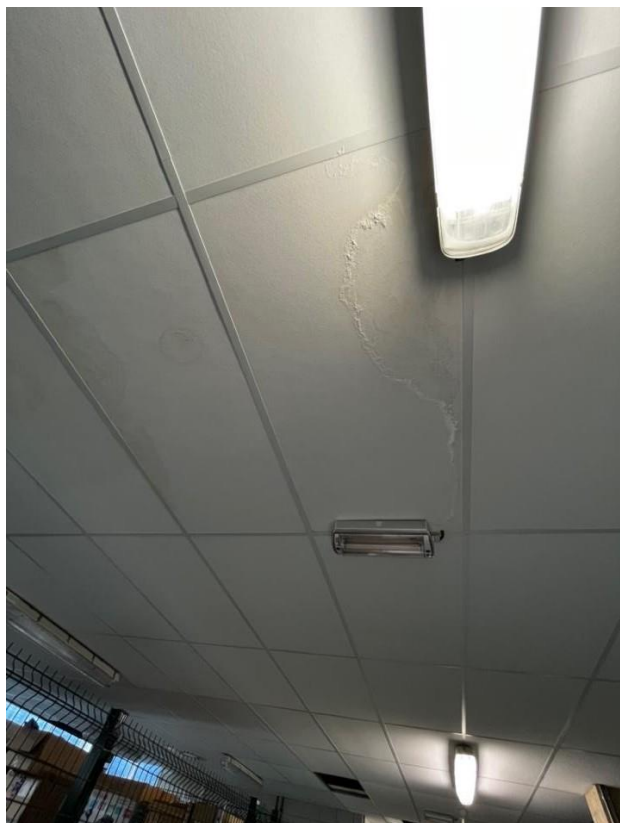


FOTO K10.4

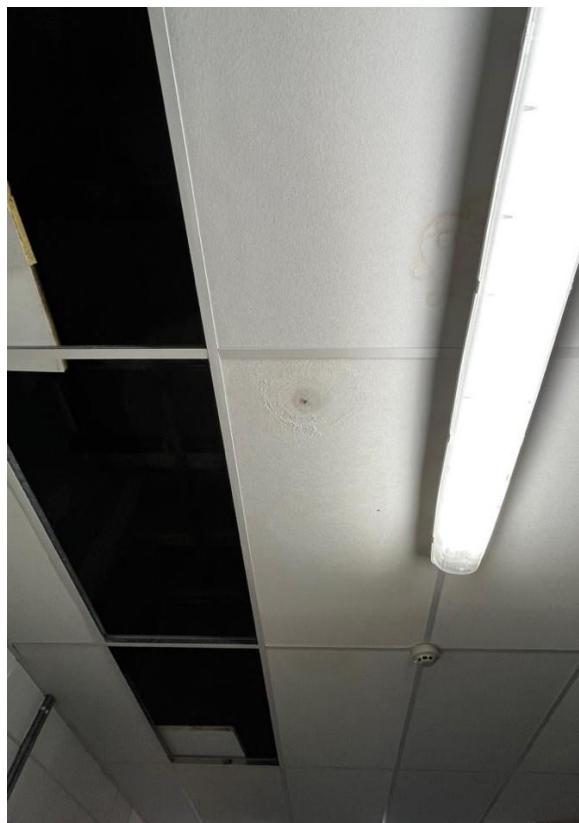


FOTO K10.6

FOTO K10.8



FOTO K10.11

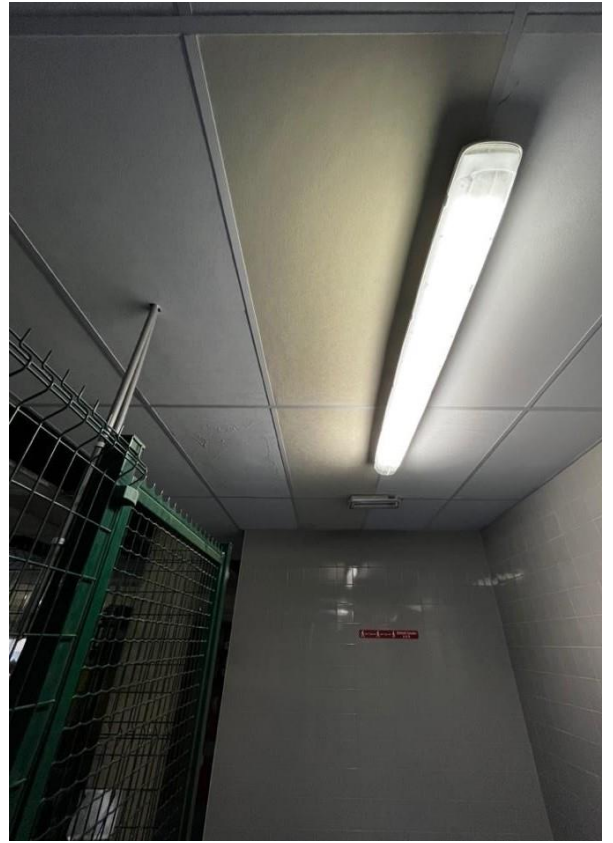


FOTO K12.2

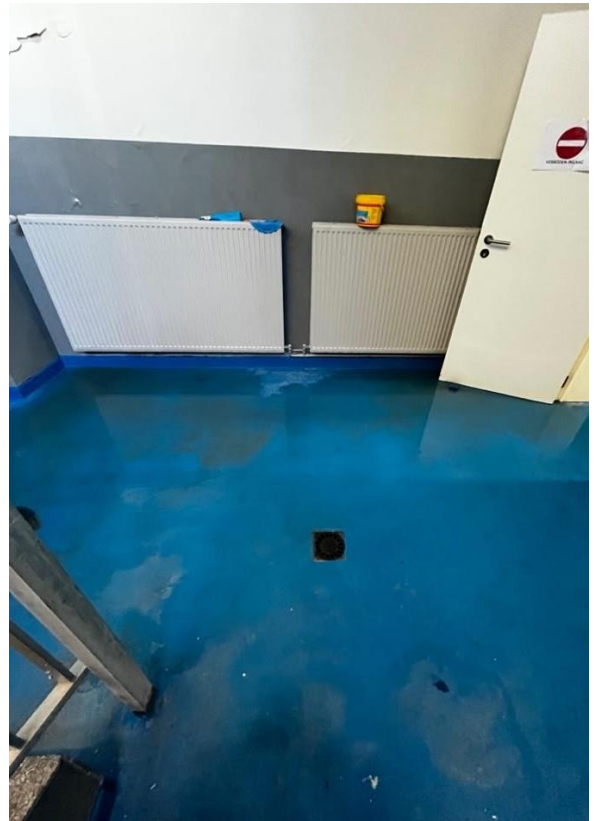


FOTO K11.0

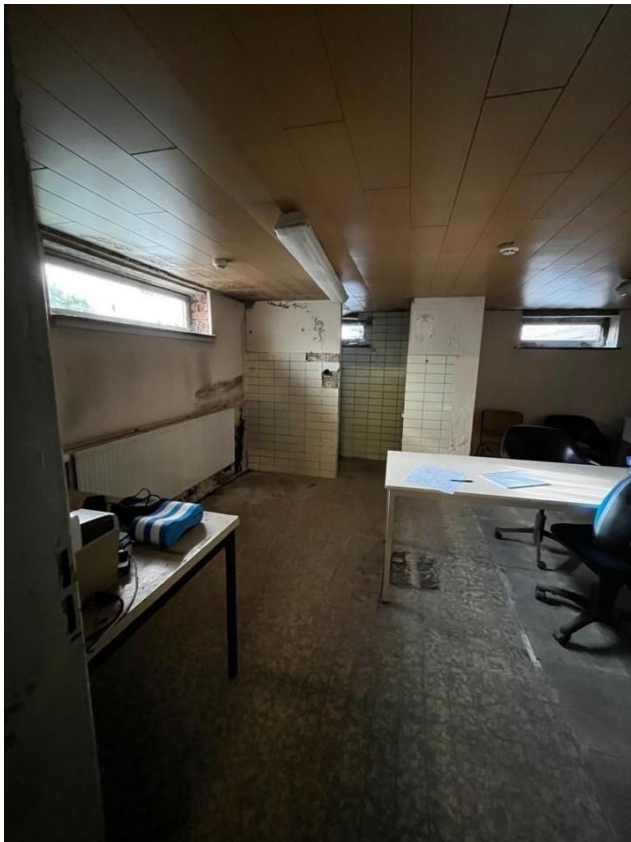


FOTO K11.3



FOTO K11.1



FOTO K12.0



FOTO K12.1

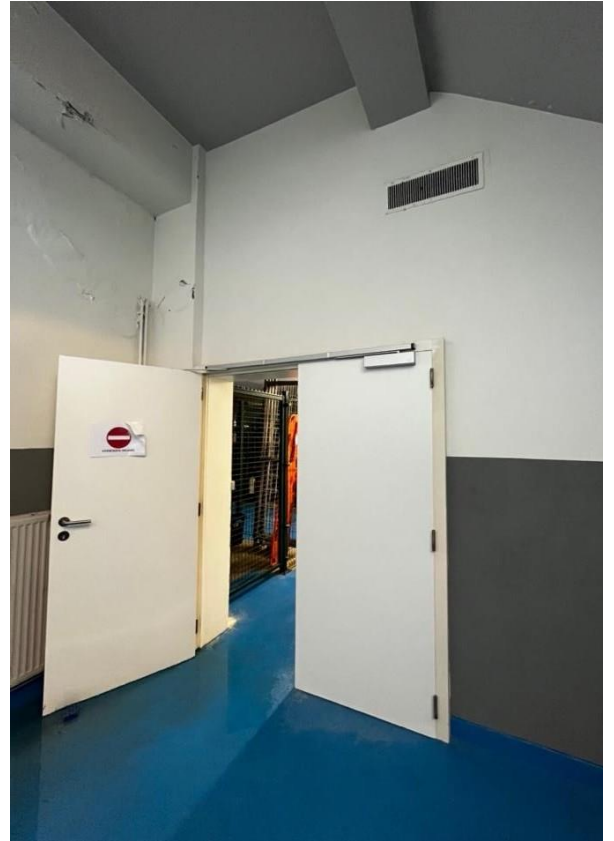


FOTO K13.2



FOTO K13.3

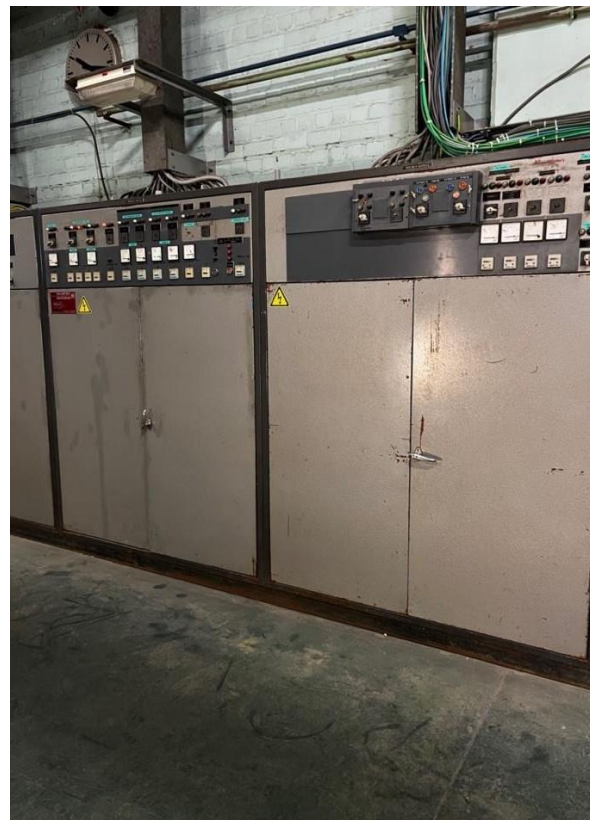


FOTO K13.4



FOTO K14.0

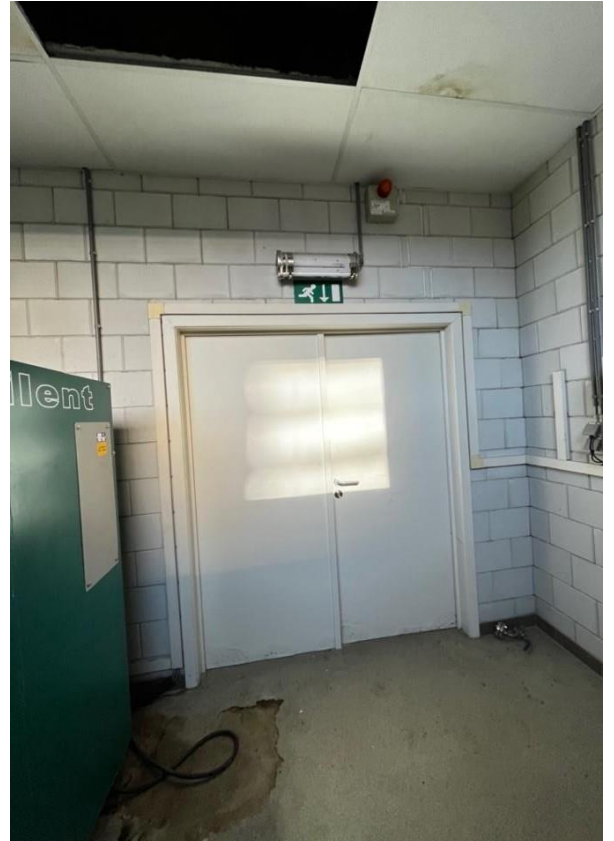


FOTO K14.1



9.2 Afbeeldingen van schadelocaties gelijkvloers

FOTO GV1A.3



FOTO GV1A.4



FOTO GV1A.5



FOTO GV1B.0

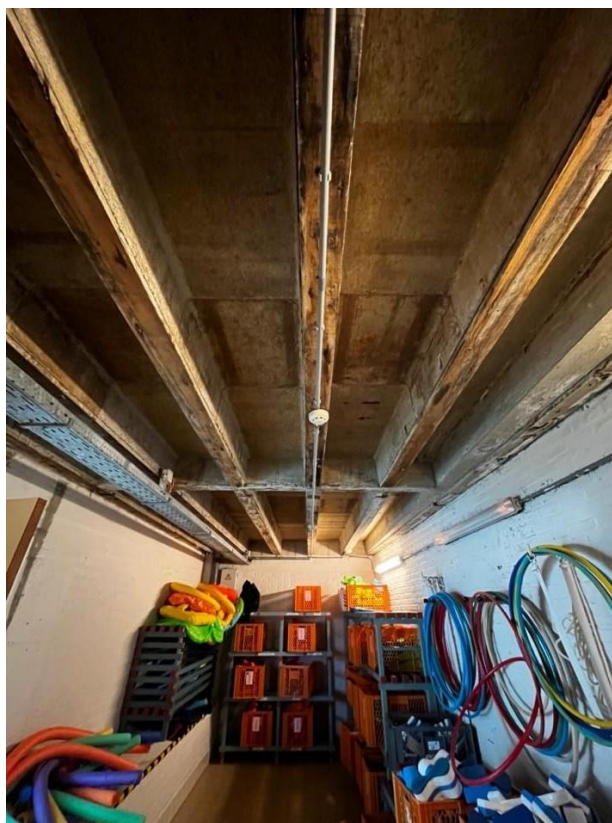


FOTO GV1C.0



FOTO GV1C.1

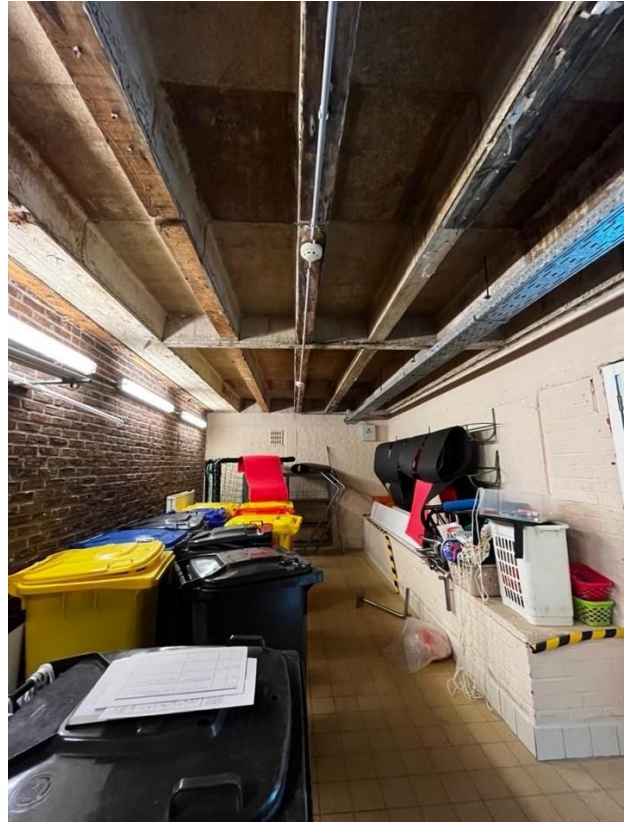


FOTO GV1D.0



FOTO GV2.1



FOTO GV2.2



FOTO GV2.3

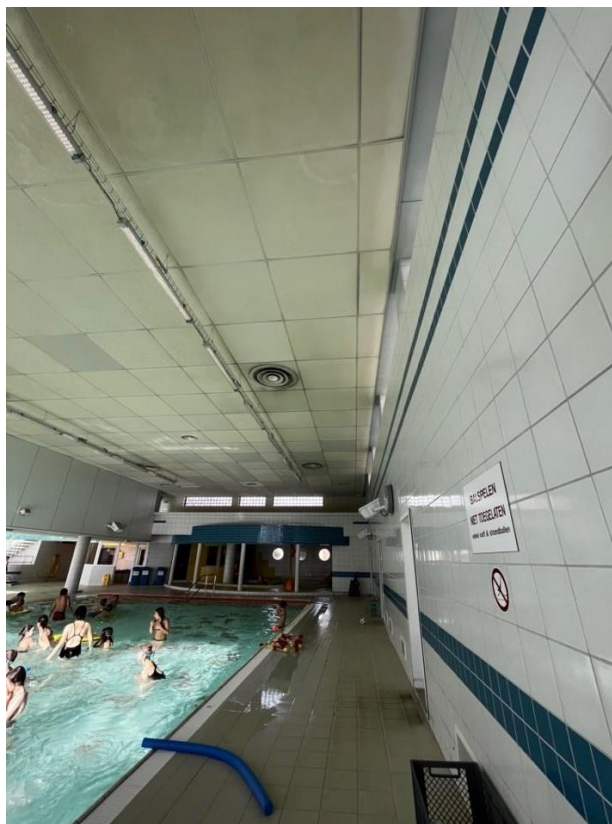


FOTO GV3.1

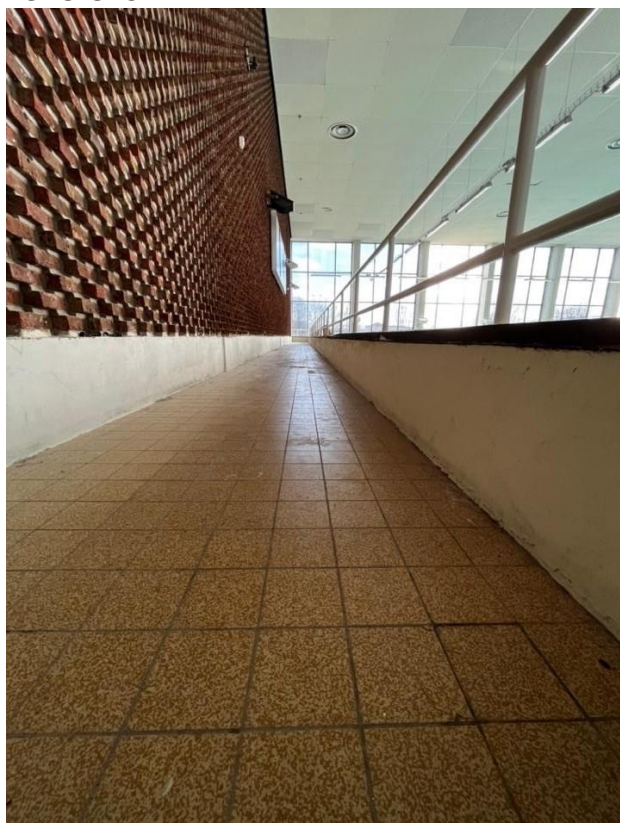


FOTO GV4.1



FOTO GV5.3



FOTO GV5.0

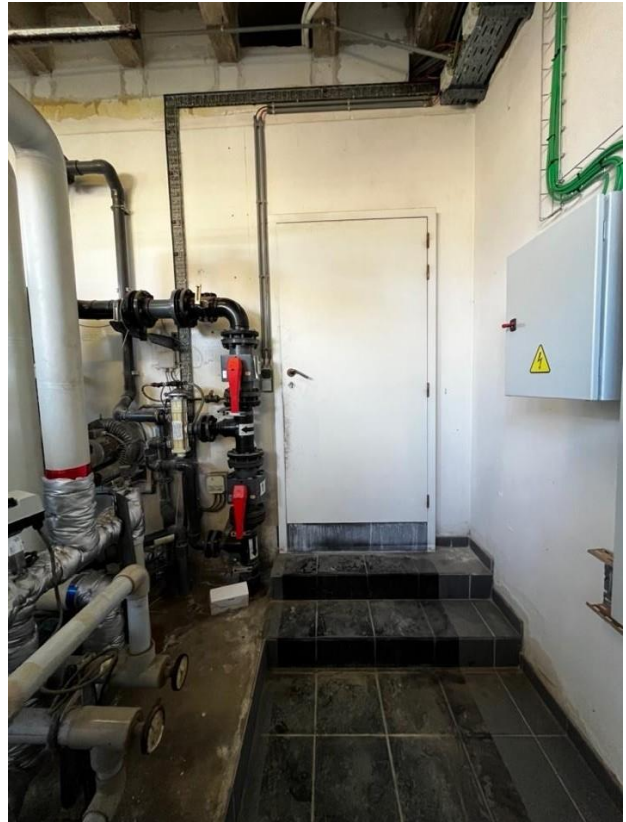


FOTO GV5.2



FOTO GV6.3



FOTO GV6.1



FOTO GV6.2



FOTO GV7.1



FOTO GV7.2



FOTO GV7.0



FOTO GV8.1



FOTO GV8.2



FOTO GV8.4



FOTO GV9.1

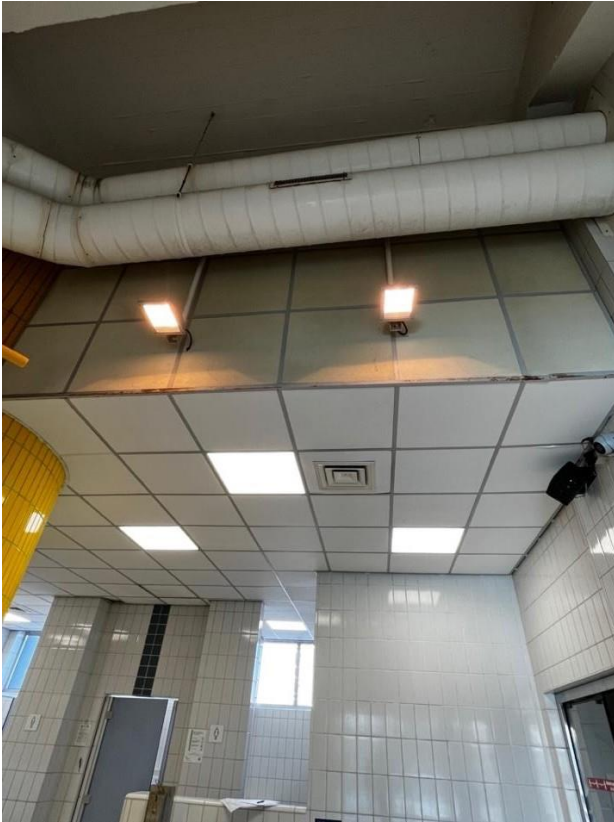


FOTO GV10.3



FOTO GV10.1



FOTO GV11.6



FOTO GV11.7



FOTO GV11.8



FOTO GV11.9



FOTO GV11.2



FOTO GV11.4



FOTO GV11.5

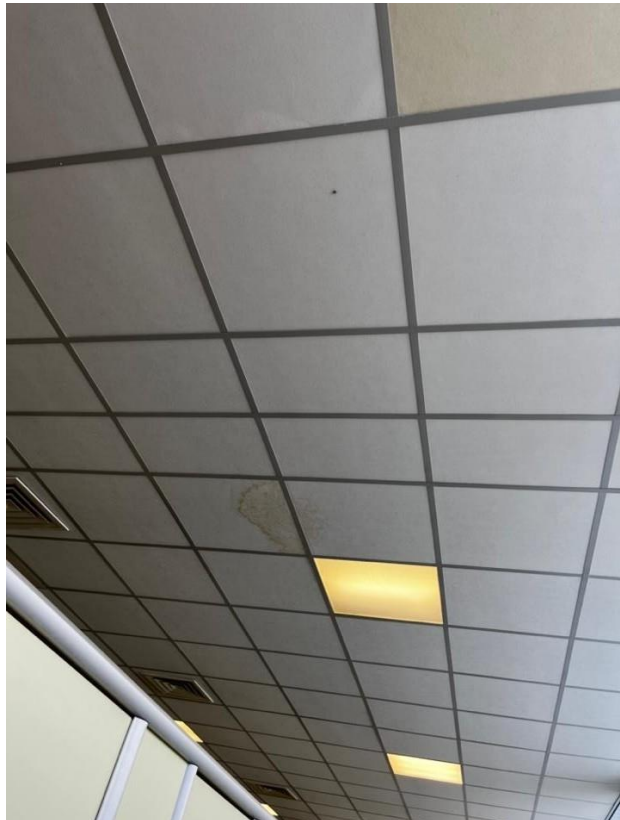


FOTO GV11.10



FOTO GV11.16



FOTO GV11.17



FOTO GV11.18



FOTO GV11.11



FOTO GV11.12



FOTO GV11.15



FOTO GV12.5

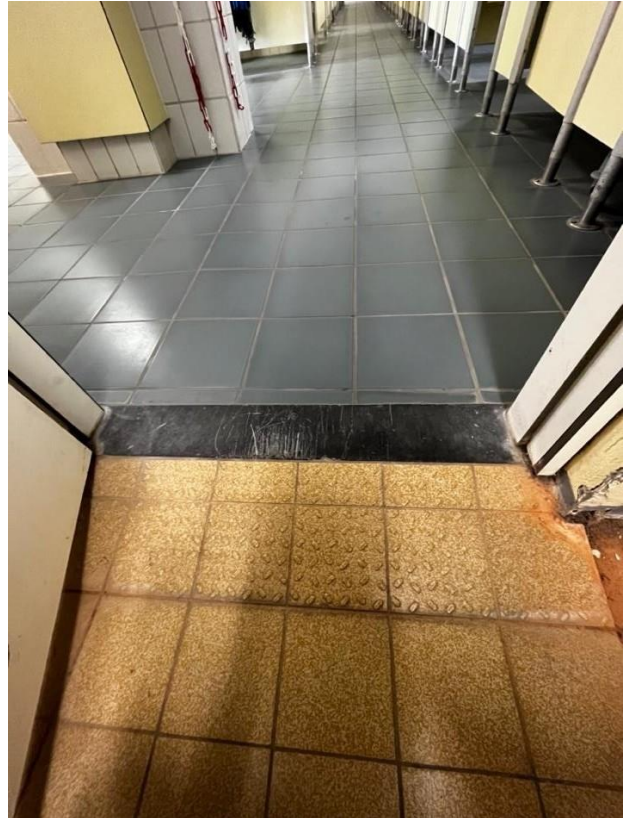


FOTO GV12.0



FOTO GV12.1



FOTO GV13.0



FOTO GV14.1



FOTO GV14.0



FOTO GV15.0

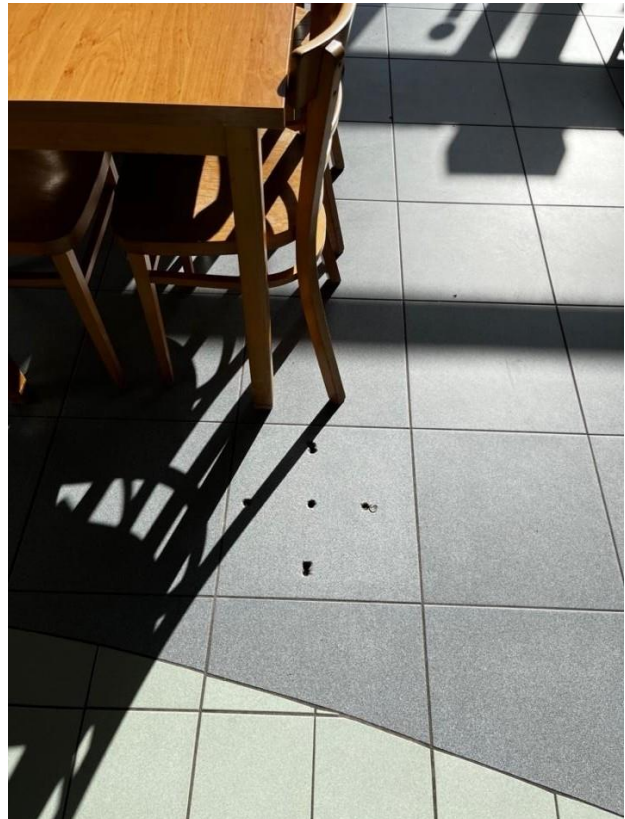


FOTO GV15.4



FOTO GV15.2

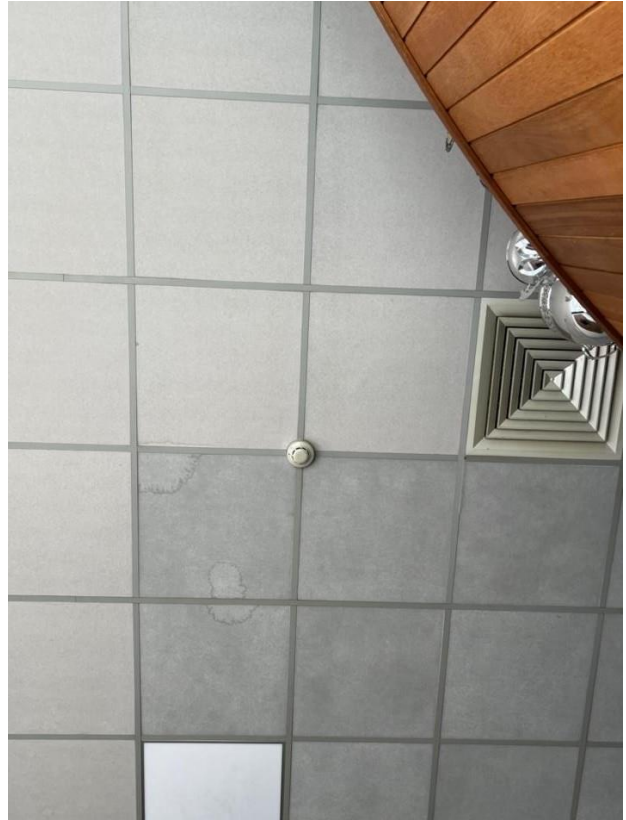


FOTO GV15.3



FOTO GV15.5



FOTO GV16.0



FOTO GV16.4



FOTO GV16.5



FOTO GV16.7

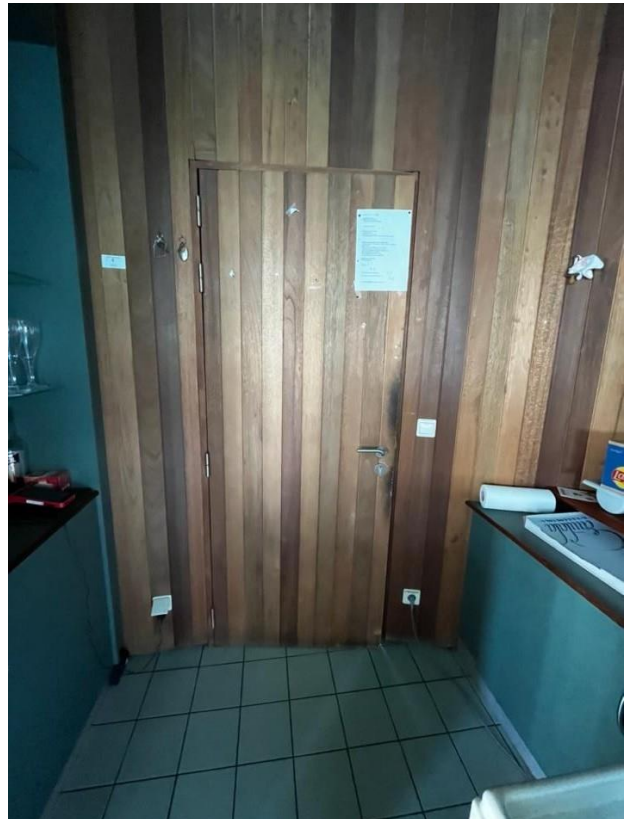


FOTO GV16.8



FOTO GV16.2

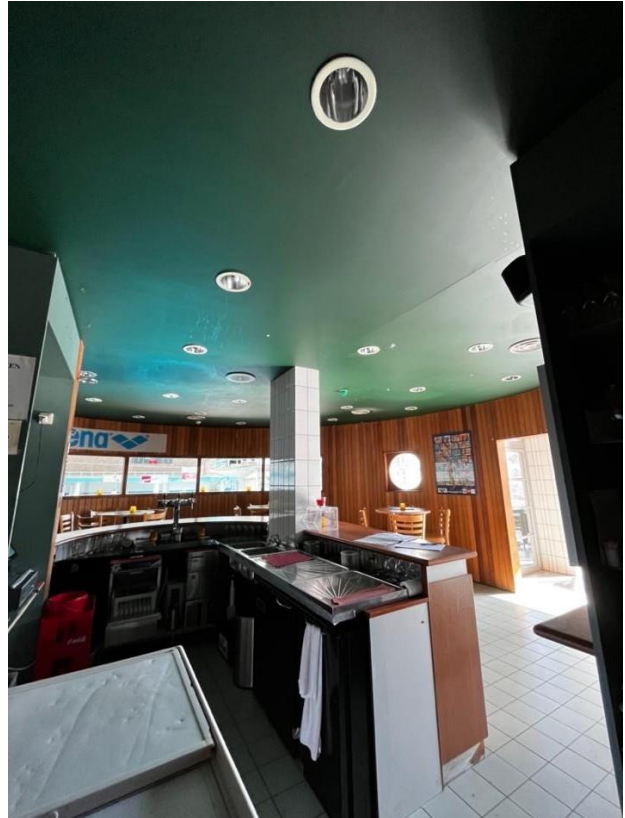


FOTO GV16.3

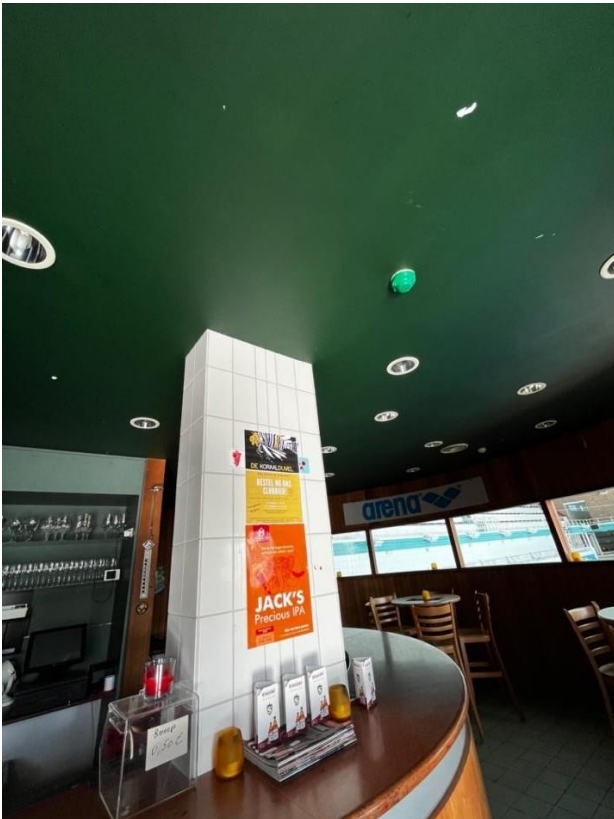


FOTO GV16.6



FOTO GV17.0

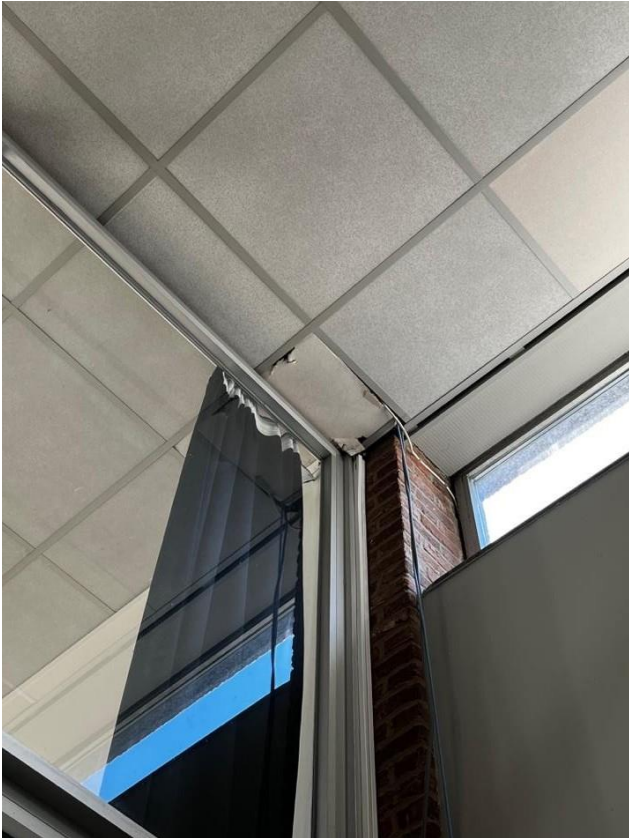


FOTO GV18.1

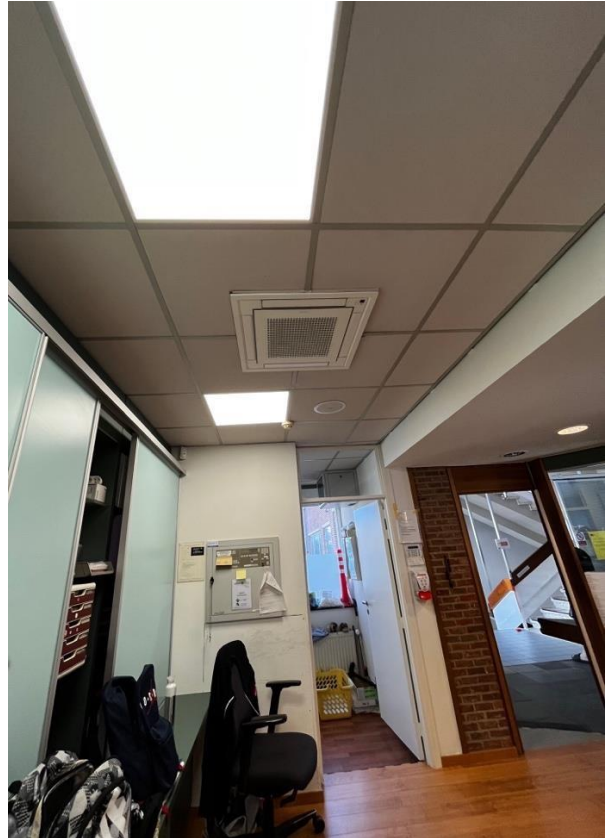


FOTO GV18.2



FOTO GV18.0

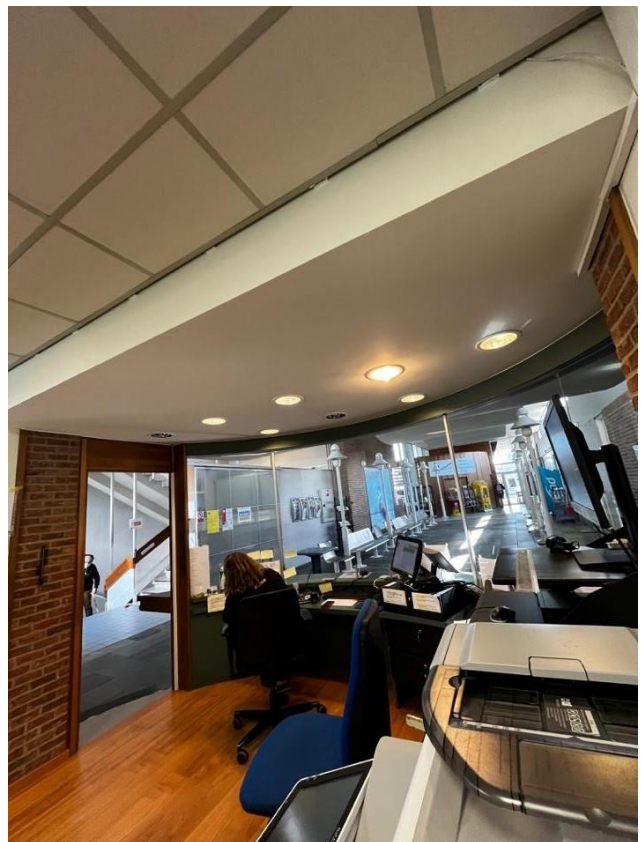


FOTO GV20.1



FOTO GV20.2



FOTO GV21A.1



FOTO GV21A.2

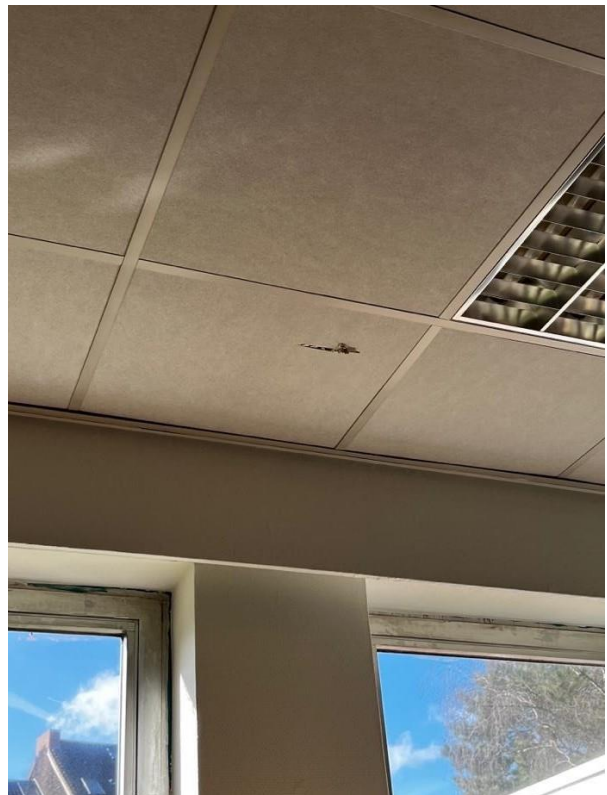


FOTO GV21B.2

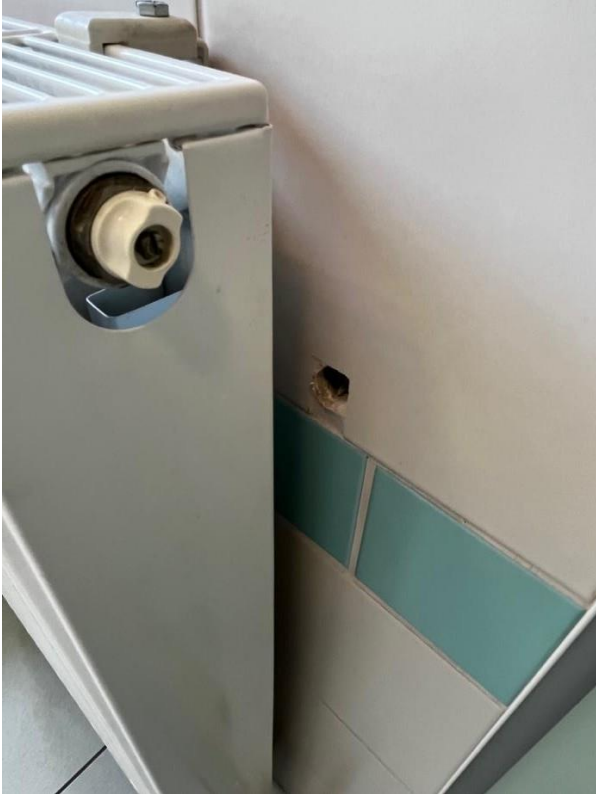


FOTO GV21B.7



FOTO GV21B.1



FOTO GV21C.3

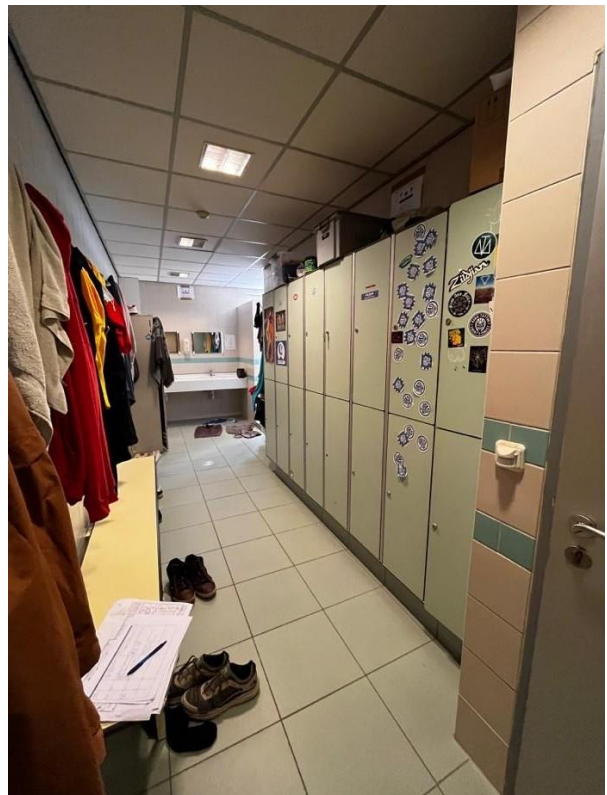


FOTO GV21D.0



FOTO GV21D.1



9.3 Afbeeldingen van schadelocaties gelijkvloers

FOTO VR2.3



FOTO VR2.2

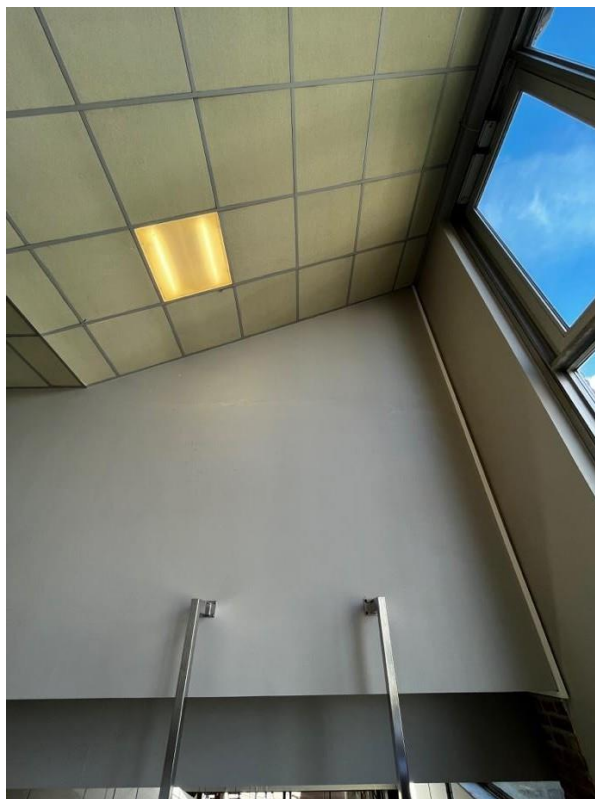


FOTO VR2.1



FOTO VR3KL2.0



FOTO VR3KL2.1



FOTO VR3KL3.2



FOTO VR3KL3.3



FOTO VR3KL3.4



FOTO VR3KL3.5



FOTO VR3KL4.1

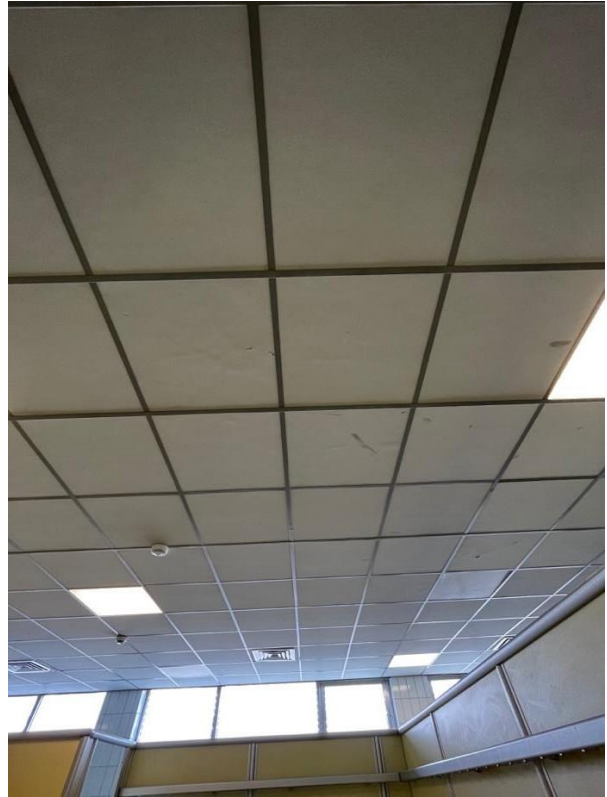


FOTO VR3KL4.2



FOTO VR3KL6.1

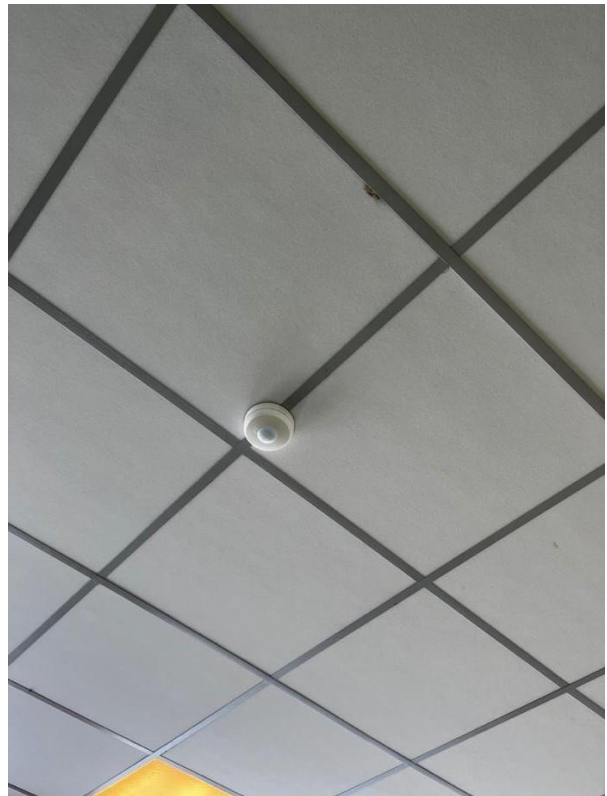


FOTO VR3.1



FOTO VR4.0



FOTO VR4.1



FOTO VR7.1

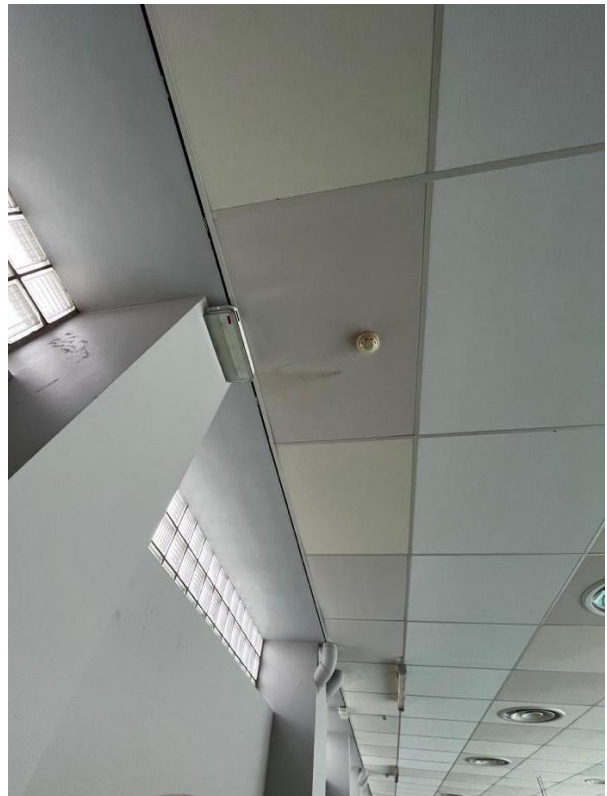


FOTO VR7.2



FOTO VR7.3



FOTO VR7.4



FOTO VR7.5

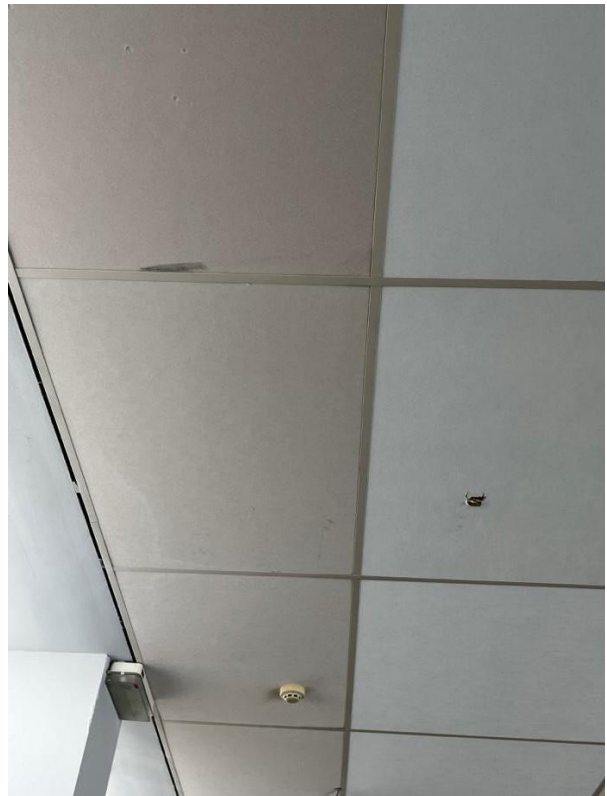


FOTO VR7.6



FOTO VR8.0



FOTO VR8.7



FOTO VR8.1



FOTO VR8.2



FOTO VR8.3



FOTO VR8.4



FOTO VR8.5

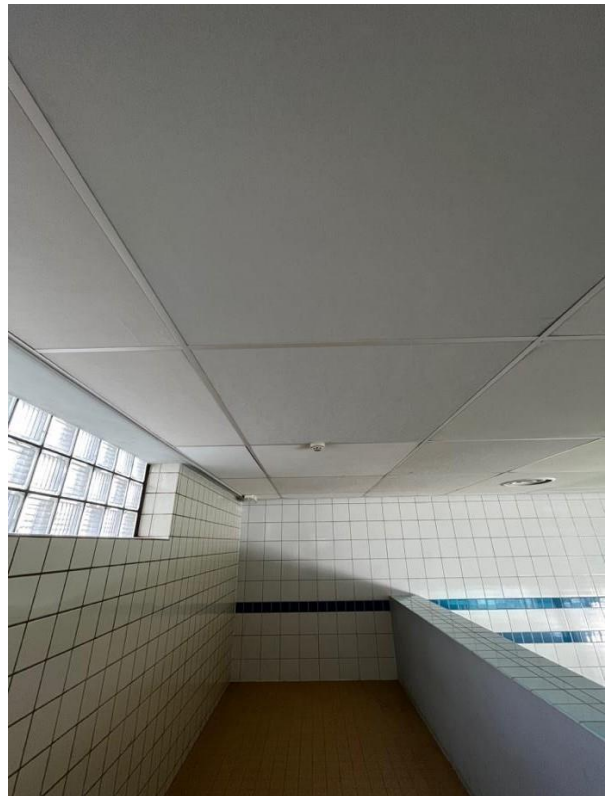


FOTO VR8.6



9.4 Foto's schadelocaties saunagebouw

FOTO S1.2



FOTO S2.1



FOTO S3.1



FOTO S3.2



FOTO S5.2



FOTO S5.1

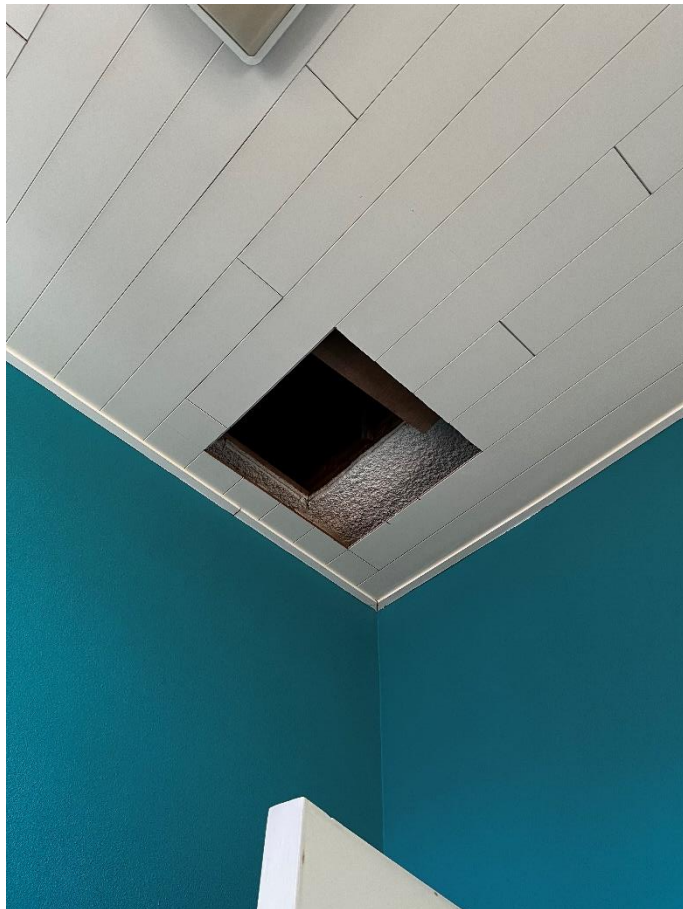


FOTO S6.1



FOTO S9.1



FOTO S9.2



FOTO S11.2



FOTO S10.2



FOTO S11.3

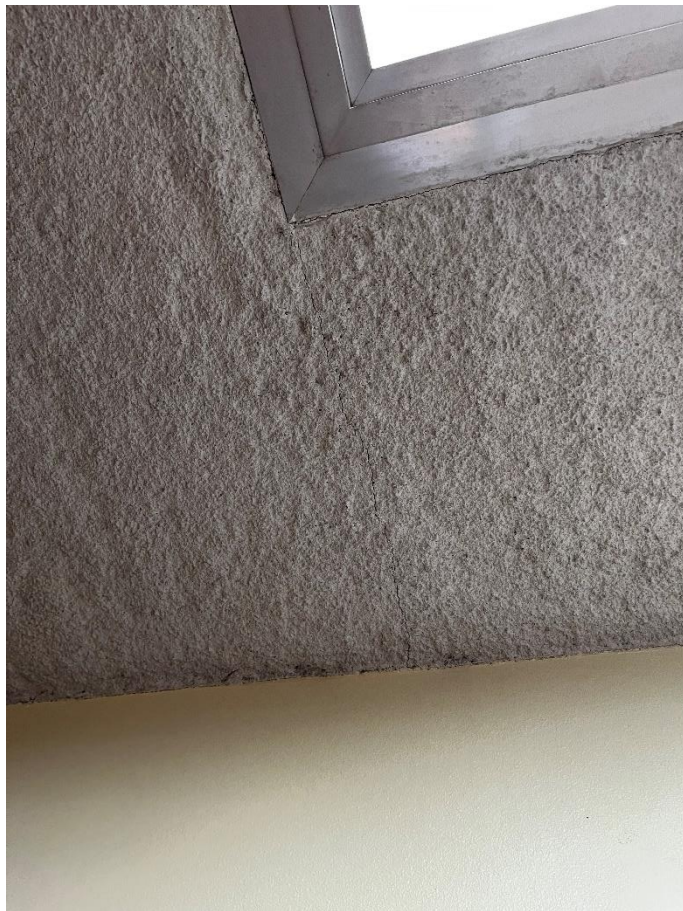


FOTO S11.4



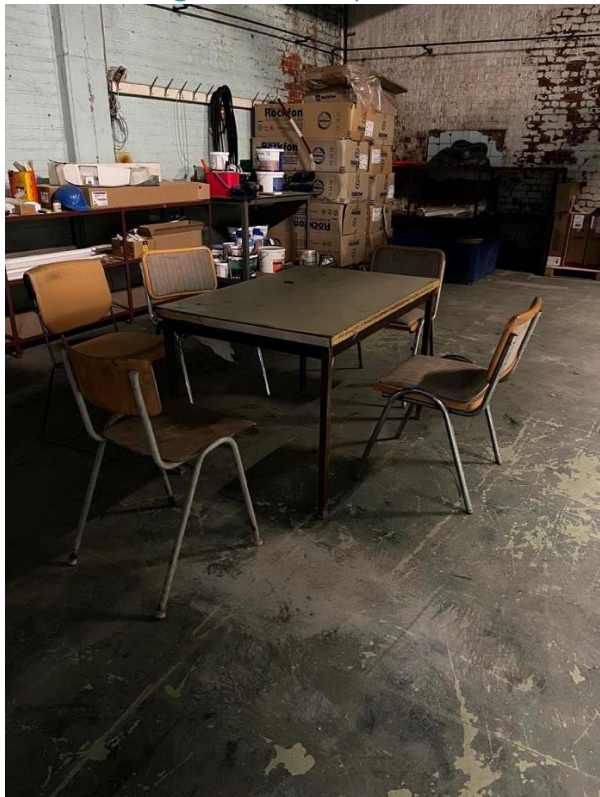
FOTO S11.5



FOTO S11.6



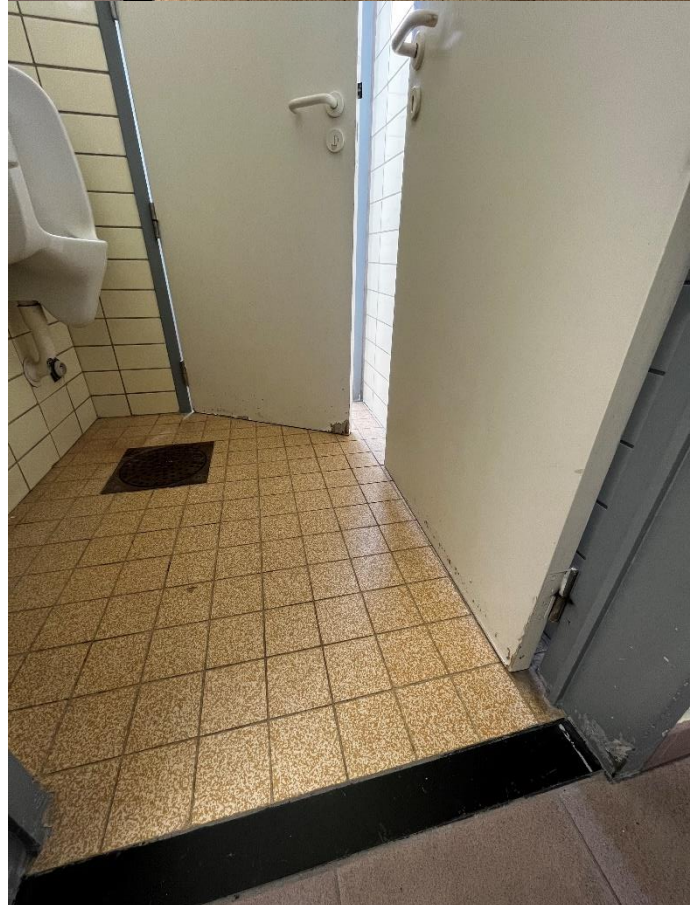
9.5 Foto's toegevoegd eetplaats





9.6 Foto's toegewezen toilet





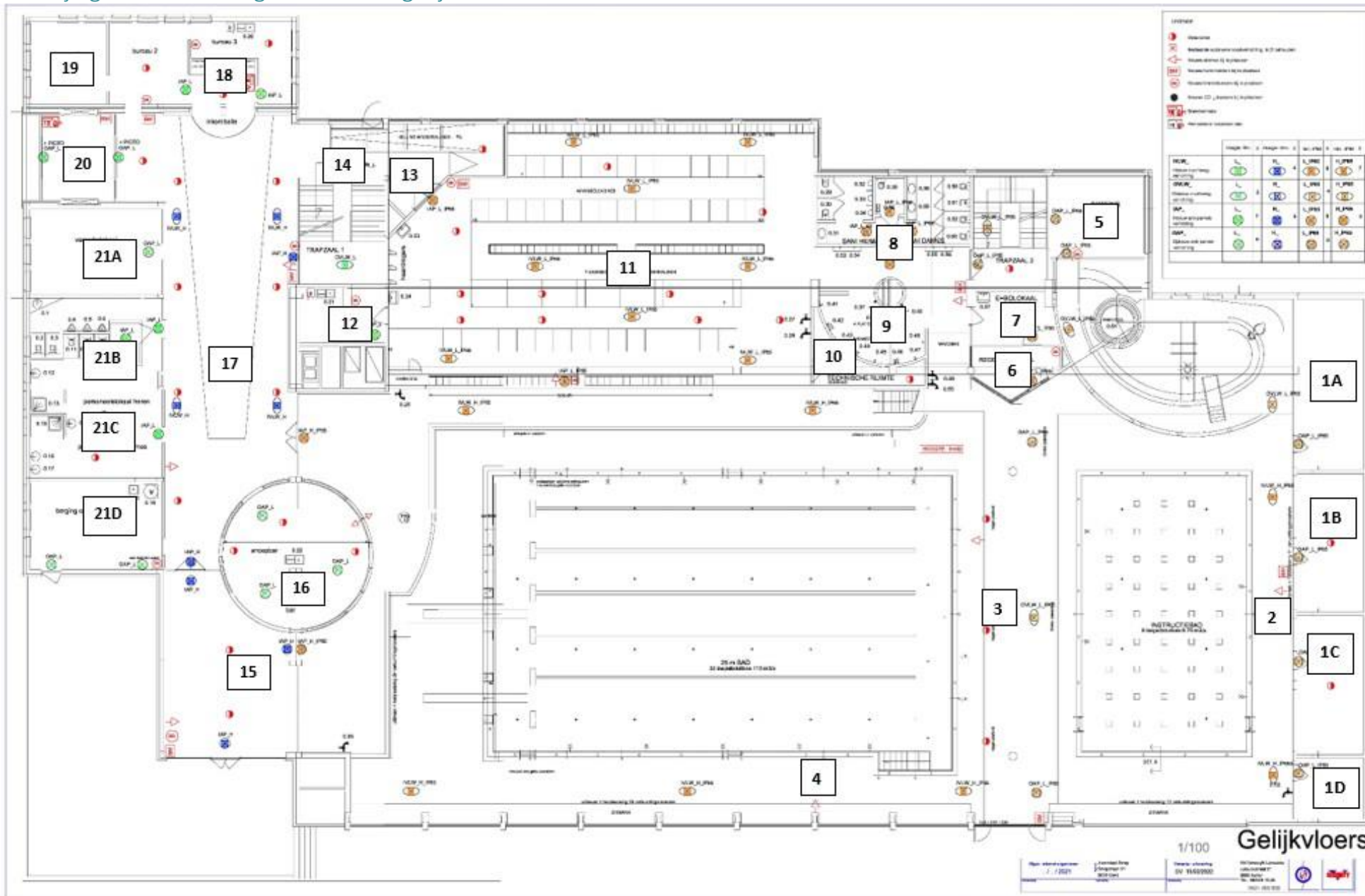


10 Bijlagen

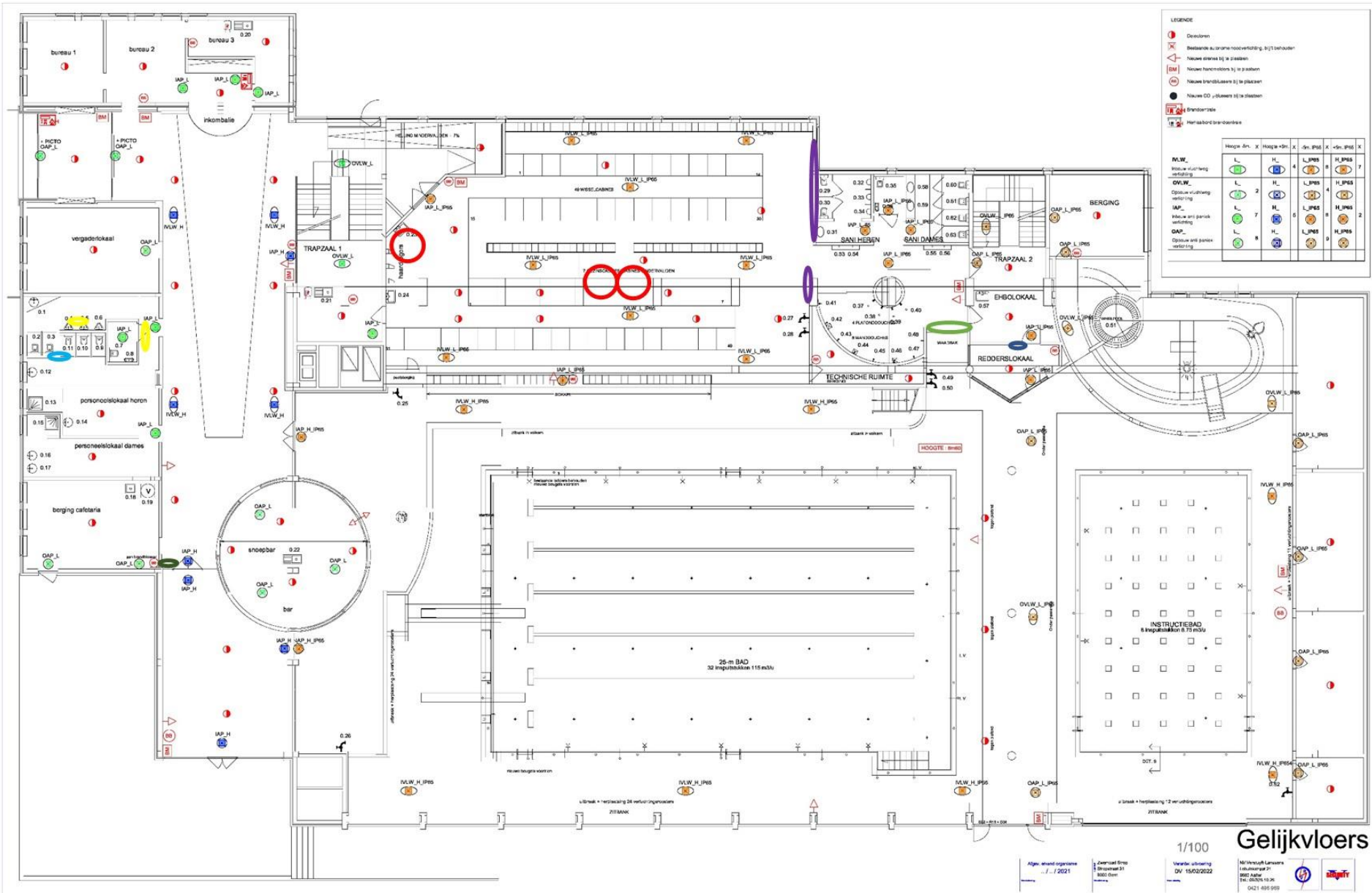
10.1 Bijlage 1: Benoeming van locatie kelder



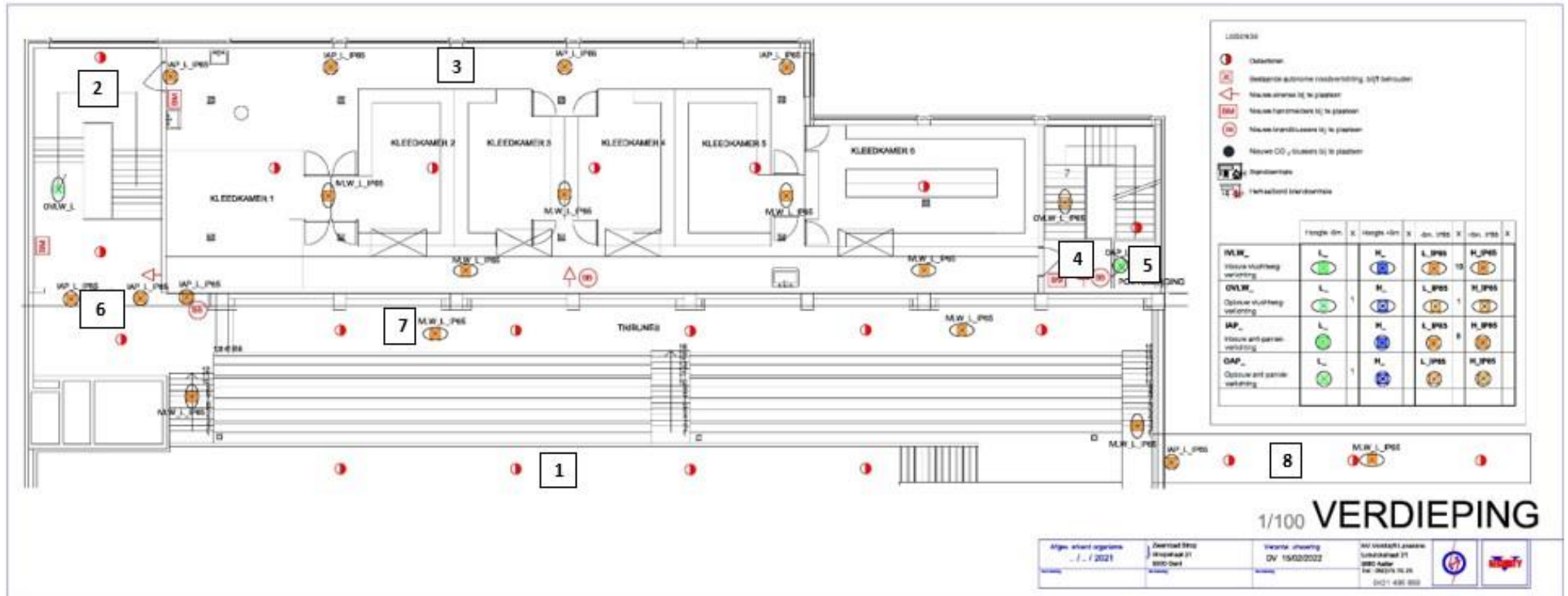
10.3 Bijlage 3: Benoeming van locaties gelijkvloers



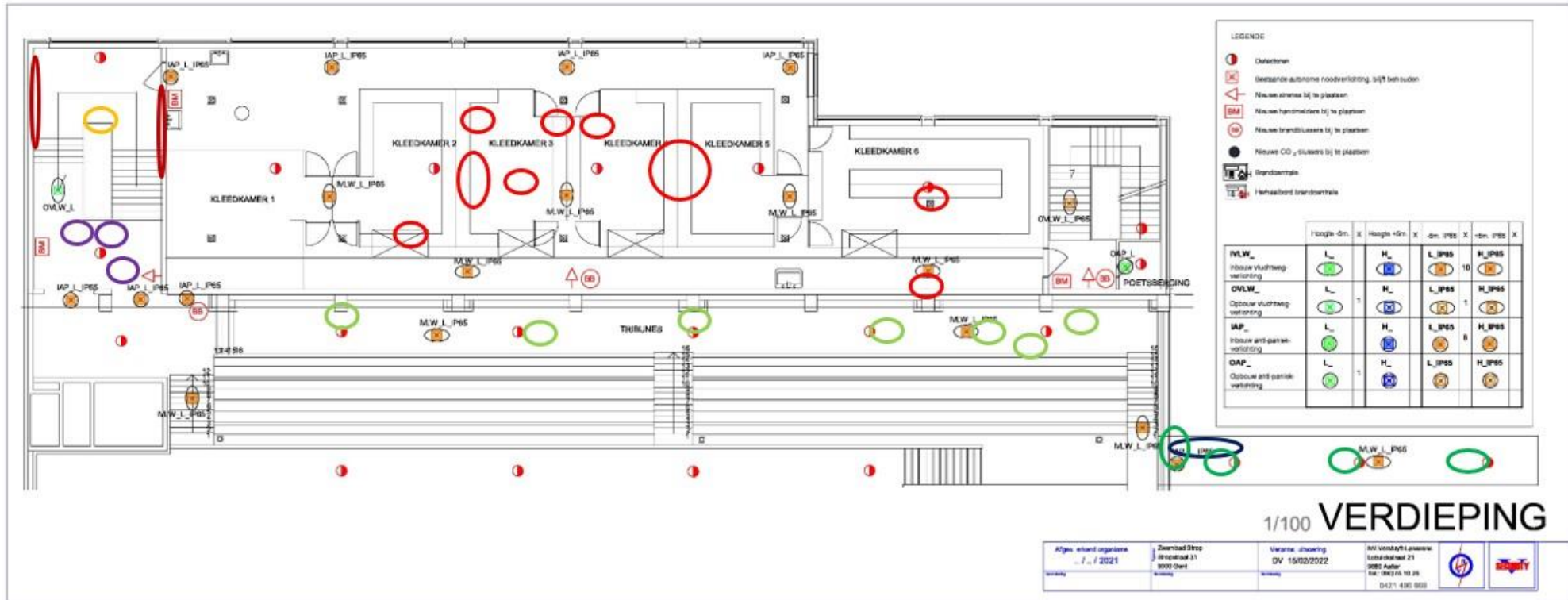
10.4 Bijlage 4: aanduiding schadelocaties gelijkvloers



10.5 Bijlage 5: Benoeming van locaties verdiep



10.6 Bijlage 6: aanduiding schadelocaties verdiep

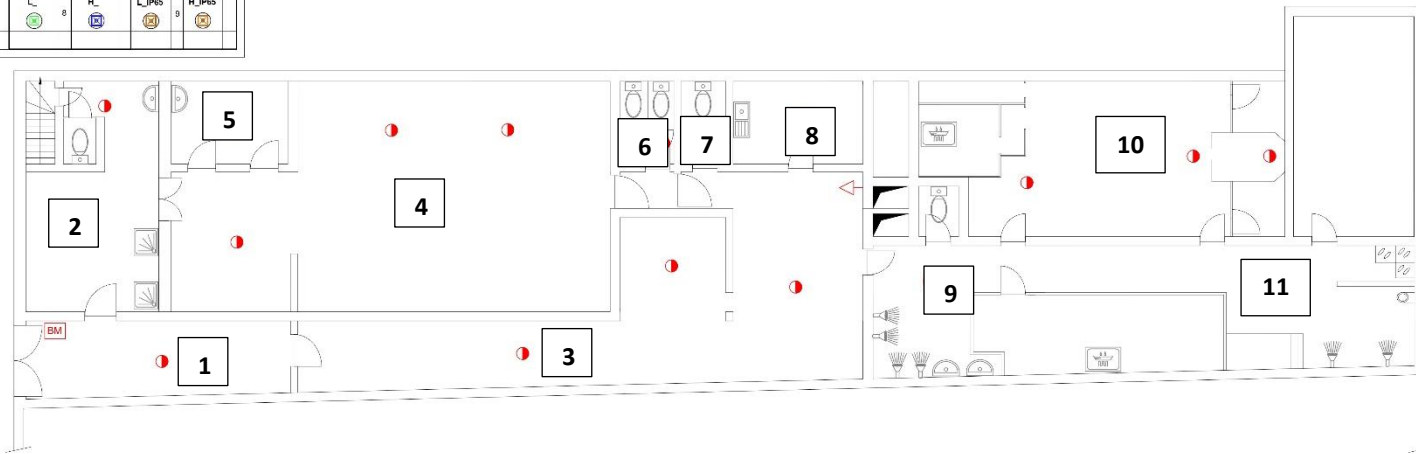


10.7 Bijlage 7: Benoeming van locaties saunagebouw

LEGENDA

- Detectoren
- Boodschap autonome noodverlichting, blijft behouden
- Nieuwe scharnieren bij te plaatsen
- Nieuwe handremmers bij te plaatsen
- Nieuwe brandblussers bij te plaatsen
- Nieuwe CO2-missers bij te plaatsen
- Brandbreukzede
- Herhaalbad brandcentrale
- ESM booster (ETAP)

	Hoogte -5m	X	Hoogte +5m	X	-5m, IP65	X	+5m, IP65	X
IVLW Inbouw vluchtweig- verlichting				4		8		7
OVWL Opbouw vluchtweig- verlichting		2				4		
IAP Inbouw anti-paniek- verlichting		7		5		8		2
OAP Opbouw anti-paniek- verlichting		8				0		



Sauna

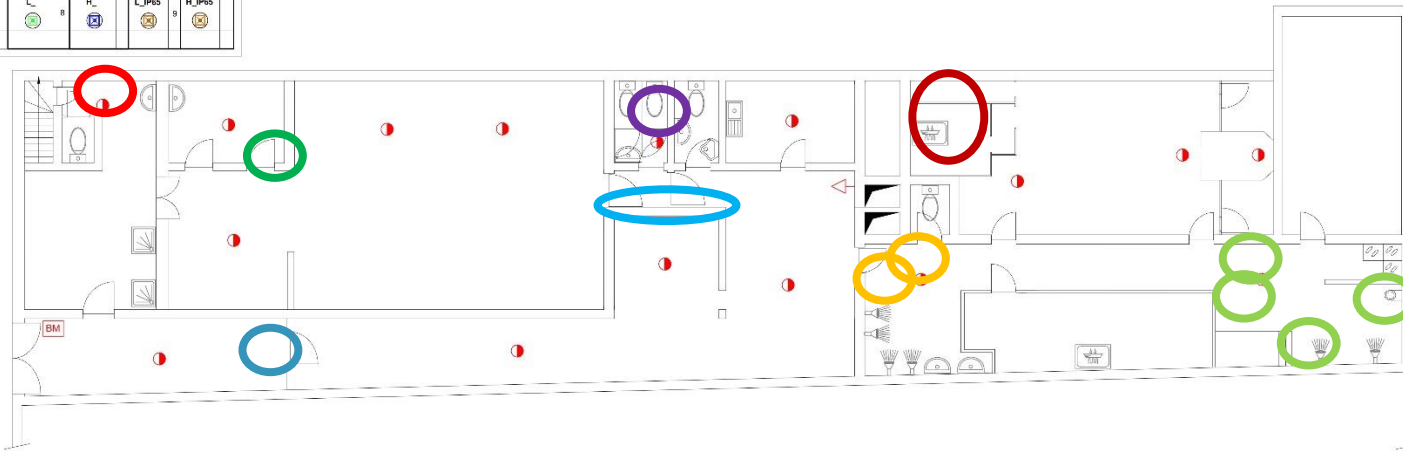
Provincie	Oost-Vlaanderen	
Gemeente	9000 Gent	
Ligging	Stropstraat 31	
Kadastraal bekend als	8e AFD sectie H nr. 271x	
Opdrachtgever	Farys Stropstraat1 9000 Gent	
Zwembad Strop		
AMD132-10	1/100	
Aannemer		
Algemeen erkend regeringsambtenaar ... / ... / 2021	Verantw. uitvoering DV 07/03/2022	Nr. Versta(BL)035945 Lokalisatieno. 21 3660 Aansp. Tel.: 09/375.10.25 0472 456 800

10.8 Bijlage 8: aanduiding schadelocaties saunagebouw

LEGENDE

- Detectoren
- Bestaande autonome noodverlichting, bijgevoegd
- Nieuwe stroces bij te plaatsen
- Nieuwe handdoekers bij te plaatsen
- Nieuwe brandblussers bij te plaatsen
- Nieuwe CO₂ klassers bij te plaatsen
- Brandcentralen
- Herhaalbare brandcentralen
- FSM looster (FTAP)

	Hoogte <5m	X	Hoogte >5m	X	sm. IP65	X	>5m. IP65	X
IVLW_ Inbouw vluchtbelegverlichting				4				7
OVLW_ Opbouw vluchtbelegverlichting				4				7
IAP_ Inbouw anti-paniekverlichting				5				2
OAP_ Opbouw anti-paniekverlichting				9				



Sauna

Provincie	Oost-Vlaanderen	
Gemeente	9000 Gent	
Ligging	Stropstraat 31	
Kadastraal bekend als	8e AFD sectie H nr. 271x	
Opdrachtgever	Farys Stropstraat1 9000 Gent	
Zwembad Strop		
AMD132-10	1/100	
Aannemer		
Algev. erkend organisme ... / ... / 2021	Verantw. uitvoering DV 07/03/2022	N/Verschuif-Lanssens Lanssensstraat 21 9880 Aalter Tel: 09295 1025 0421 496 869

Besluit plaatsbeschrijving

Zowel eigenaar als expert erkennen dat deze plaatsbeschrijving een juiste weergave is van de staat waarin het onroerend goed zich bevindt voor aanvang van de werken.

De partijen gaan akkoord dat de voorgaande beschrijving beantwoordt aan de werkelijke toestand op huidig ogenblik en tekenen aldus voor akkoord.

Zij erkennen eveneens er een afschrift van ontvangen hebben.

Opgemaakt te Aalter op 15 maart 2022, in 2 exemplaren. De plaatsbeschrijving omvat 90 bladzijden.

Gelieve hieronder voor akkoord te tekenen.

De eigenaar,
ZWEMBAD STROP GENT
Stropstraat 31, 9000 Gent

De aannemer,
NV VERSTUYFT-LANSENS,
Lobulckstraat 21, 9880 Aalter